



# BRÓISIÚR COMHAIRLIÚCHÁIN PHOIBLÍ

ROGHA TOSAÍOCHTA ÉIRITHEACH



# CLÁR ÁBHAIR

<b>1</b>	<b>Brollach ar Chlár DART+</b>	<b>1</b>
<b>2</b>	<b>DART+ Iardheisceart</b>	<b>6</b>
<b>3</b>	<b>Próiseas Comhairleoireachta Poiblí</b>	<b>8</b>
<b>4</b>	<b>Stádas Deartha Reatha</b>	<b>10</b>
<b>5</b>	<b>Príomhghnéithe Bonneagair DART+ Thiar Theas</b>	<b>12</b>
<b>6</b>	<b>Buntáistí DART+ Iardheiscirt</b>	<b>16</b>
<b>7</b>	<b>Próiseas Roghaithe Rogha</b>	<b>19</b>
<b>8</b>	<b>Rogha Tosaíochta Éiritheach</b>	<b>21</b>
	<b>8.1 Oibreacha líneacha ginearálta</b>	<b>22</b>
	<b>8.2 Stáisiún Chollchoille agus Chill Droichid go dtí An Pháirc Thiar agus Stáisiún Ghort na Silíní</b>	<b>23</b>
	<b>8.3 Stáisiún na Páirce Thiar agus Ghort na Silíní go dtí Stáisiún Heuston</b>	<b>23</b>
	<b>8.4 Oirthear Droichid Bhóthair Eoin Theas go dtí Glas Naíon</b>	<b>26</b>
<b>9</b>	<b>Comhtháthú Iompair</b>	<b>28</b>
<b>10</b>	<b>Ceisteanna le Plé</b>	<b>30</b>
<b>11</b>	<b>Chéad chéimeanna eile</b>	<b>33</b>
<b>12</b>	<b>Conas Idirghníomhú</b>	<b>35</b>
<b>13</b>	<b>Figúirí Ailínithe</b>	<b>37</b>





01

Brollach ar Chlár  
DART+

# 1. Brollach ar Chlár DART+

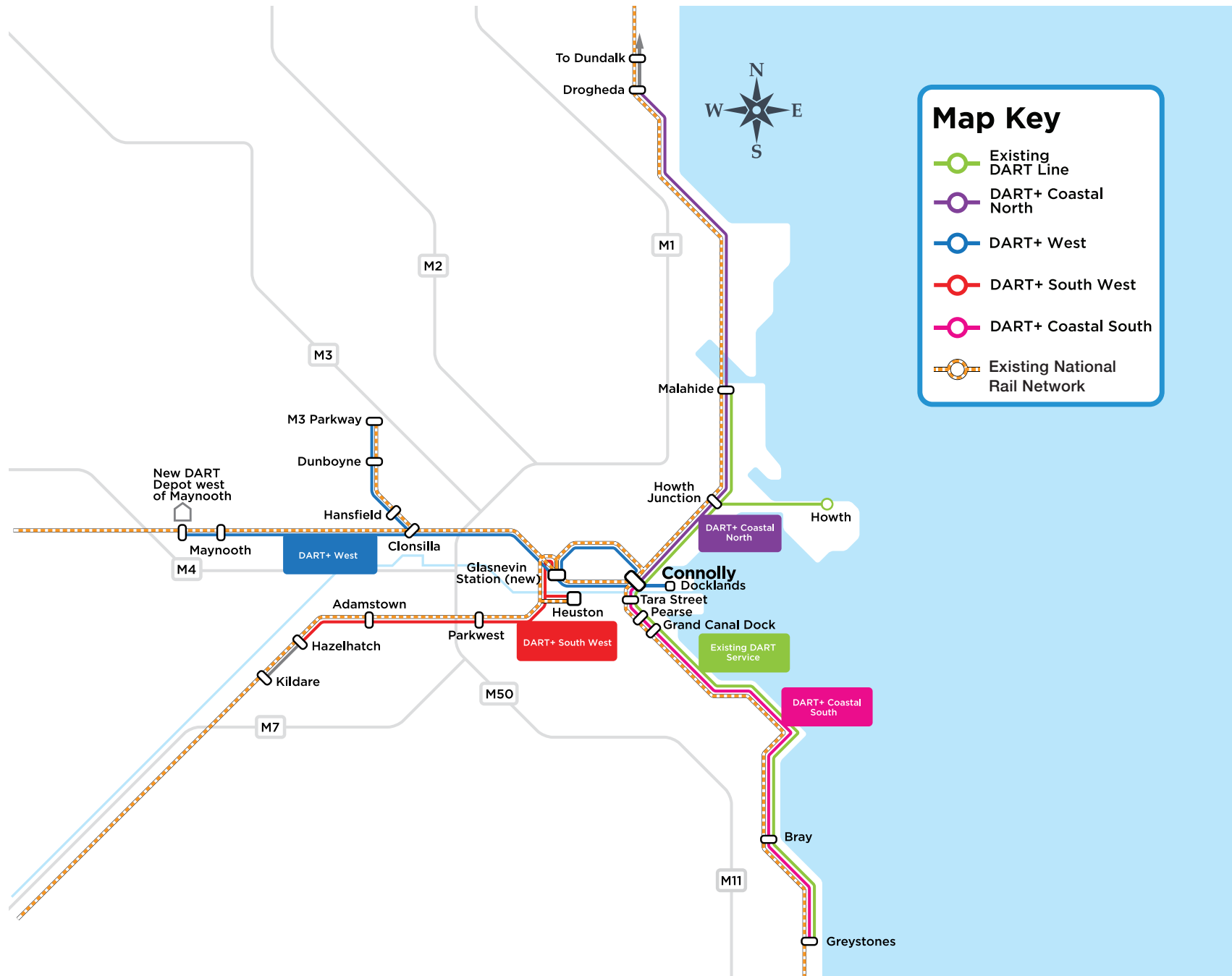
Tá an líonra DART reatha 50km ar fhad, ag síneadh ó Mhullach Íde / Binn Éadair go dtí na Clocha Liatha. Méadóidh an Clár DART fad líonra DART go 150km de chonair iarnróid trí leictriú agus uasghrádú na línte atá ann cheana, trína mbunathrófar taisteal traenach comaitéireachta i Mórcheantar Bhaile Átha Cliath (MCBÁC). Sa Chlár DART+ áirítear freisin an ceannach de chabhlaich traenach nua. Seachadfaidh an Clár DART seirbhísí leictirithe go minic, nua-aimseartha ó Lár Chathair Bhaile Átha Cliath go dtí:

- Maigh Nuad, Bealach na Páirce an M3
- Collchoill & Cill Droichid
- Droichead Átha; agus
- Na Clocha Liatha

Is príomhfheabhsúchán iompair é an Clár DART + chun córas iompair phoiblí chomhtháite ar ardchaighdeán a chur le chéile. Beidh buntáistí aige do dhaoine atá ina gcónaí i Mórcheantar Bhaile Átha Cliath agus dóibh siúd atá ina gcónaí sna réigiúin eile freisin. Cuideoidh sé le córas iompair inbhuanaithe agus sochar sochaíoch a sholáthar do na glúine atá ann faoi láthair agus na glúine atá le teacht.

Déanfaidh Clár DART+ iarracht úsáid na bpasáistí iarnróid reatha a uasmhéadú agus clár nua-aoisithe a chur i bhfeidhm chun an t-ardú acmhainne a bhaint amach a theastaíonn chun cloí le éilimh reatha agus don todhchaí.





### Map Key

- Existing DART Line
- DART+ Coastal North
- DART+ West
- DART+ South West
- DART+ Coastal South
- Existing National Rail Network

Léaráid scéime ar fhairsinge Chláir DART+



# Cén fáth a theastaíonn Clár DART+

## Soláthraíonn sé Roghanna Iompair Inbhuanaithe

- An iomarca spleáchais ar úsáid chairr príobháidí agus plódú méadaithe i Mórcheantar Bhaile Átha Cliath.
- Bíonn traenacha DART níos inbhuanaithe agus níos glaine ná traenacha díosail reatha.

## Targaidí Athraithe Aeráide a Bhaint Amach

- Cabhróidh sé chun astuithe gháis ceaptha teasa an earnála iompair a laghdú, atá fós á méadú.
- Tacú le Plean Gníomhaíochta ar son na hAeráide an Rialtais.



## Tacú le Fás Eacnamaíoch agus Daonra

- Tá plódú ag ardú i Mórcheantar Bhaile Átha Cliath.
- Costas Ama Cailte i Mórcheantar Bhaile Átha Cliath ná ~ €350milliún/bliaana agus measta le hardú go €2,000milliún/bliaana roimh 2033.
- Beidh infreastruchtúr poiblí inbhuanaithe (coisithe, rothaíochta, bus agus iarnróid) ag coinneáil fáis eacnamaíoch agus daonra, agus astuithe á laghdú.

## Comhtháthú Úsáide Talaimh agus Pleanála Iompair

- Comhordaíocht agus comhtháthú pleanála spásúil le iompar iarnróid.
- Tacú le fás comhdhlúth agus dlúis méadaithe i Mórcheantar Bhaile Átha Cliath.
- Tacaíonn sé le cur i bhfeidhm Tionscadail Éireann 2040 agus Creat Náisiúnta um Phleanáil.

## Éascaíonn sé Comhtháthú le modhanna iompair eile

- Cuireann sé feabhas le seirbhísí iarnróid l e modhanna taistil níos gníomhaí (siúil agus rothaíocht).
- Cumasaíonn sé aistir tras-mhodhanna trí chomhtháthú feabhsaithe le modhanna eile - Bus, Luas, MetroLink molta agus Rothair Átha Cliath.



02

DART+  
Iardheisceart

## 2. DART+ Iardheisceart

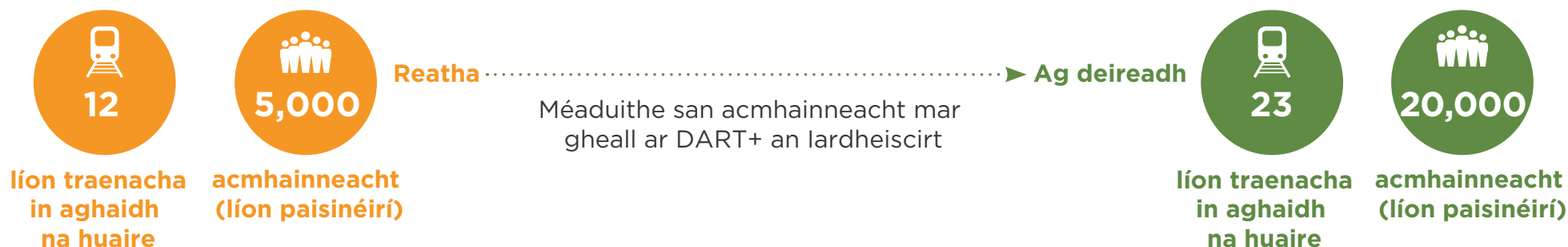
Beidh an dara cheann de thionscadail infreastruchtúir an Chláir DART+ le bheith seachadta bainteach le Tionscadal DART+ Iardheisceart.

Tá sé mar aidhm ag DART + Thiar Theas méadú suntasach a chur ar an acmhainn iarnróid ar Phríomhlíne Chorcaí idir Stáisiún Chillchoille & Chill Droichid go Stáisiún Heuston, agus go Glas Naíon trí Líne Bhrainse Tollán Pháirc an Fhionnuisce. Féadtar é seo a bhaint amach trí líonra iarnróid leictirthe a chur i bhfeidhm a mbeidh traenacha DART ardchumais air agus trí mhinicíocht na dtraenacha a mhéadú.

Tacóidh seachadadh an tionscadail seo le pobail reatha ar feadh an iarnróid agus ag tacú le forbairt inbhuanaithe sa toadhchá. Beidh sé ag freastal le gach stáisiún reatha ar feadh an phasáiste iarnróid idir Collchoill agus Stáisiún Chill Droichid agus Stáisiún Heuston go dtí Glas Naíon ag úsáid cumhachta leictirigh a bhfuil lorg carbóin níos ísle aige ná na traenacha díosail reatha. Déanfaidh minicíocht agus cáilíocht seirbhíse ailtéarnach iompair indéanta a sholáthar do phobail ar feadh an bhealaigh agus cabhróidh sé chun spreagadh do dhaoine imeacht ó úsáid chairr príobháidí. Cabhróidh sé sin le hÉirinn chun astuithe gháis ceaptha teasa a laghdú ó iompar agus dul i ngleic le athrú aeráide.

Leanfaidh leictiríú an líne iarnróid pasáiste iarnróid reatha don chuid is mó. Beidh idirghabhálacha lasmuigh iarnróid Éireann ag teastáil ag go leor ceantair i gcomhair cuid d'eilimintí na scéime amhail:

- Leathnú an phasáiste iarnróid i gcomhair ceithre-ráilliú idir An Pháirc Thiar agus Stáisiún Ghort na Silíní agus Stáisiún Heuston;
- Atógáil agus/nó feabhsuithe droichid;
- Tógáil fo-stáisiúin (chun foráil cumhachta a éascú don líne); agus
- Úsáid talaimh do chomhdhúile tógála/stórála sealadacha agus gach oibreacha cúnta a theastaíonn don togra.







**03**

**Próiseas  
Comhairleoireachta  
Poiblí**

### 3. Próiseas Comhairleoireachta Poiblí

Is eilimint thábhachtach é rannpháirtíocht an phobail sa phróiseas deartha chun tionscadail infreastruchtúir móra a sheachadadh amhail DART+ Iardheisceart.

Tá próiseas Comhairleoireachta Poiblí neamh-reachtúil dhá chéim ag an tionscadal seo. Tá an comhairleoireacht reatha seo ag lorg aiseolais ar an 'Rogha Tosaíochta Éiritheach'. De réir is a théann an próiseas dearaidh ar aghaidh agus forbraítear tuilleadh is cuirtear leis, tarlóidh comhairleoireacht phoiblí.

Is í an chomhairleoireacht phoiblí í ár mbealach chun ceist a chur oraibh, mar úsáideoirí féideartha na seirbhísí feabhsaithe nó iad sin a bhfuil tionchar i ndán dóibh ag an bhforbairt sin, i gcomhair bhur ndearcthaí ar ár bpleananna, agus an próiseas dearaidh gníomhach fós. Tabharfaidh d'eolas agus tráchtanna áitiúil faisnéis don dearadh roghnaithe éiritheach agus cuideoidh sé dúinn feabhas a chur ar an tionscadal agus cinntiú go n-eireoidh go maith leis duit agus do na pobail a bhfreastalaíonn sé orthu.

Cuirtear fáilte roimh rannpháirtíocht an phobail agus moltar é ar fud dearaidh an phróisis forbartha, a thabharfaidh deis duit foghlaim maidir leis an ndearadh de réir is a fhorbraíonn sé agus tabharfaidh sé aiseolas a bheidh mar fhaisnéis don chéad chéim eile

mar is cuí. Taispeántar na príomh-staideanna rannpháirtíochta/aiseolais don phobal mar chuid den fhorbairt tionscadail i bhfoirm grafaice thíos agus áirítear leis:

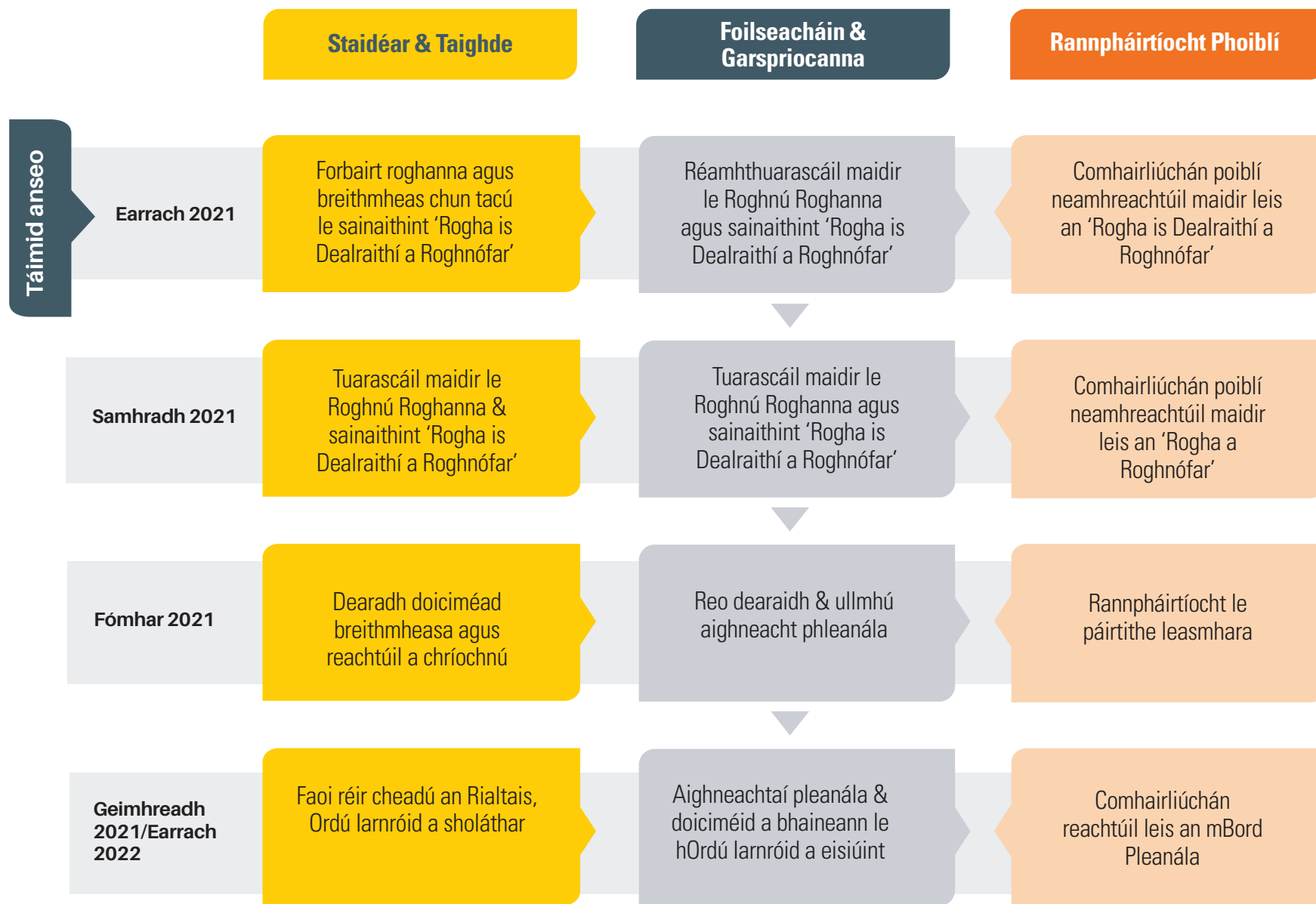
- Comhairleoireacht Phoiblí Uimh. 1 ar an Rogha Tosaíochta Éiritheach (Earrach 2021) - **Staid reatha**
- Comhairleoireacht Phoiblí Uimh. 2 ar an Rogha Tosaíochta (Samhradh 2021)
- Tréimhse Comhairleoireachta Reachtúil mar chuid de phróiseas Aighneachta Ordaithe Iarnróid (Geimhreadh 2021/Earrach 2022)

Glacfar le aiseolas an phobail le linn gach staid forbartha dearaidh agus is féidir é a sheoladh trí shuíomh gréasáin an tionscadail, seoladh r-phoist, líne gutháin nó comhfhreagras i scríbhinn. I gcomhair a thuilleadh mionsonraí féach an chuid '**Conas Idirghníomhú**'.

Tugann Iarnród Éireann cuireadh don phobail idirghníomhú sa phróiseas dearaidh agus cuirtear fáilte roimh gach aiseolas.

#### COVID 19

COVID-19 Mar gheall ar shrianta COVID-19 is comhairliúchán poiblí digiteach ar líne den chuid is mó a bheidh sa chéad chomhairliúchán ar an '**Rogha is Dealraithí a Roghnófar**'. Má éascaíonn srianta COVID-19 tuilleadh níos déanaí in 2021, b'fhéidir go mbeifear in ann an dara rogha comhairliúcháin phoiblí, atá sceidealta don Samhradh 2021, an '**Rogha is Fearr**' a chur i láthair an phobail i suíomh fisiceach.



Grafaic a thaispeánann rannpháirtíocht an phobail mar chuid den roghnú rogha, dearadh agus próiseas aighneachta Ordaithe Iarnróid



04

Stádas Deartha  
Reatha

## 4. Stádas Deartha Reatha

Míníonn an bróisiúr seo stádas dearaidh reatha an Tionscadail, a bhuntáistí, tionchair féideartha, agus conas is féidir leat d'arratais a sheoladh chugainn, mar aon le smaointe agus tráchtanna.

Cuireadh tús leis an ndearadh agus measúnú ar thionchar comhshaoil do DART+ Iardheisceart, agus táimid ag staid tábhachtach luath sa Tionscadal. Shonraigh DART+ Iardheisceart **'Rogha Tosaíochta Éiritheach'** agus ba mhaith linn tuairim an phobail a fháil ar an ndearadh seo.

Sula dtéimid ar aghaidh, ba mhaith linn bhur ndearccháí a fháil ar **'Rogha Tosaíochta Éiritheach'** DART+ Iardheisceart atá á chur ar aghaidh ag Iarnród Éireann mar chuid den phróiseas Comhairleoireachta Poiblí Uimh. 1.

Is é an **'Rogha Tosaíochta Éiritheach'** an comhdhéanamh roghnaithe ar roghanna dearaidh aitheanta do gach ceann d'eilimintí an tionscadail ag an staid seo i bhforbairt an tionscadail.



Tá staidéir fós ar siúil maidir leis sin agus dá bhrí sin is gá conclúid a thabhairt do ghnéithe sonracha don suíomh go fóill. Tabharfar dul chun cinn ar na staidéir sin le d'fheasacht áitiúil agus beidh faisnéis don dearadh agus cabhair dúinn feabhas a chur ar an tionscadal agus cinntiú go mbeidh sé rathúil duit agus do na pobail a mbeidh an tionscadal ag freastal orthu.

I ndiaidh na staidéir tosaigh sin, beidh measúnuithe, a thuilleadh forbartha agus athbhreithniú ar d'aiseolas, **'Rogha Tosaíochta Éiritheach'** oiriúnaithe, agus beidh an **'Rogha Tosaíochta'** léirithe don Chomhairleoireacht Phoiblí Uimh. 2 geallta le tarlú níos déanaí in 2021.

Beidh buaicphointe ag an tionscadal le aighneacht Ordaithe Iarnróid chuig an mBord Pleanála i gcomhréir le Acht Iompair (Infreastruchtúir Iarnróid) 2001 (de réir leasaithe). Tá sin an-tábhachtach chun comhthoil tógála a dhaingniú. Táthar ag súil faoi láthair go seolfar aighneacht Ordaithe Iarnróid chuig an mBord Pleanála i gcomhair faofa níos déanaí in 2021 / tús 2022.

Is cuid riachtanach den staid sin sa phróiseas dearaidh agus measúnaithe é d'aiseolas agus rannpháirtíocht.



05

Príomhghnéithe Bonneagair  
DART+ Thiar Theas

Colchoill & Cill Droichid  
Hazelhatch & Celbridge

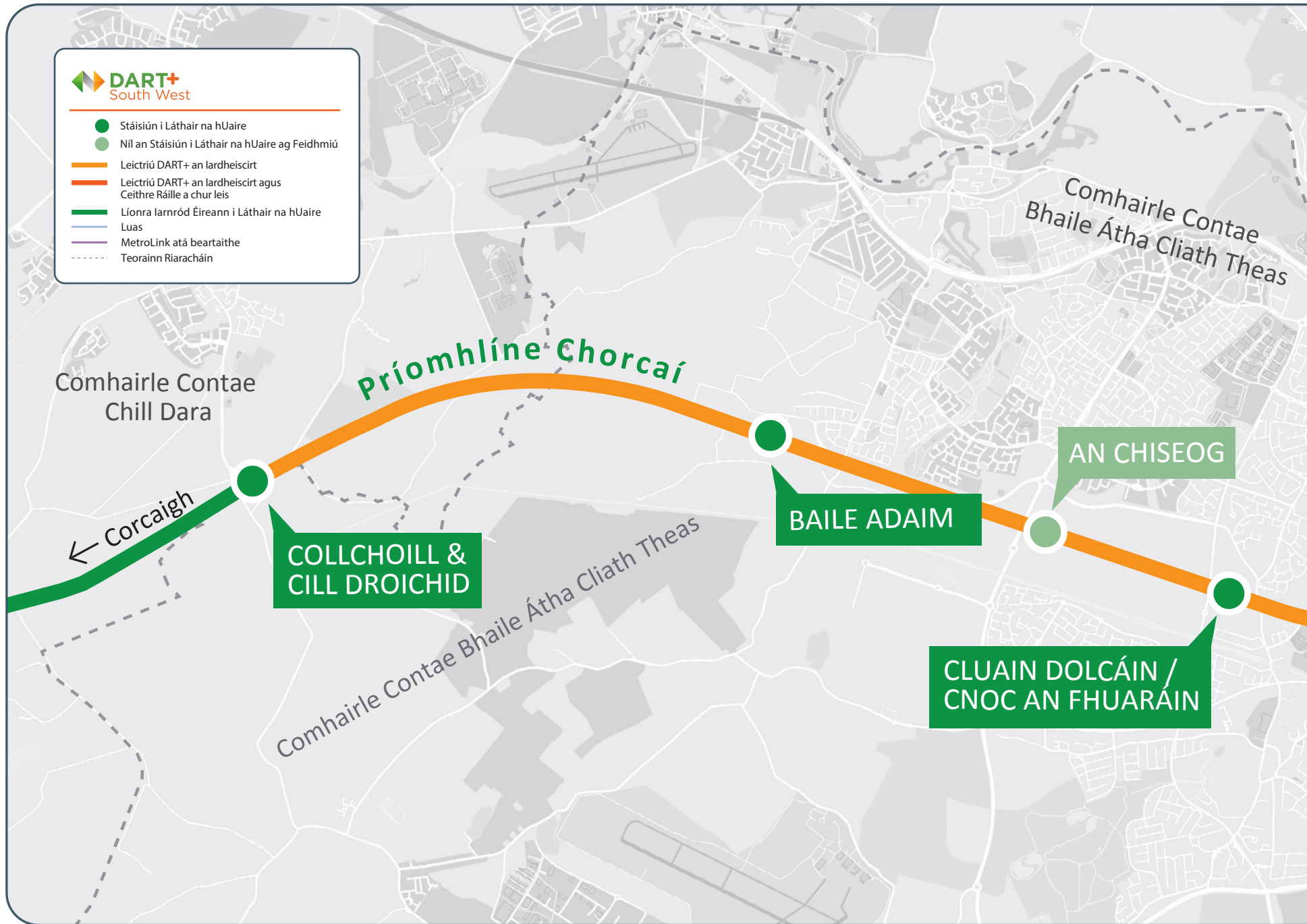
Ardán Platform  
Ardán Platforms 1 2 3 4 Ardaitheoir

## 5. Príomhghnéithe Bonneagair DART+ Thiar Theas

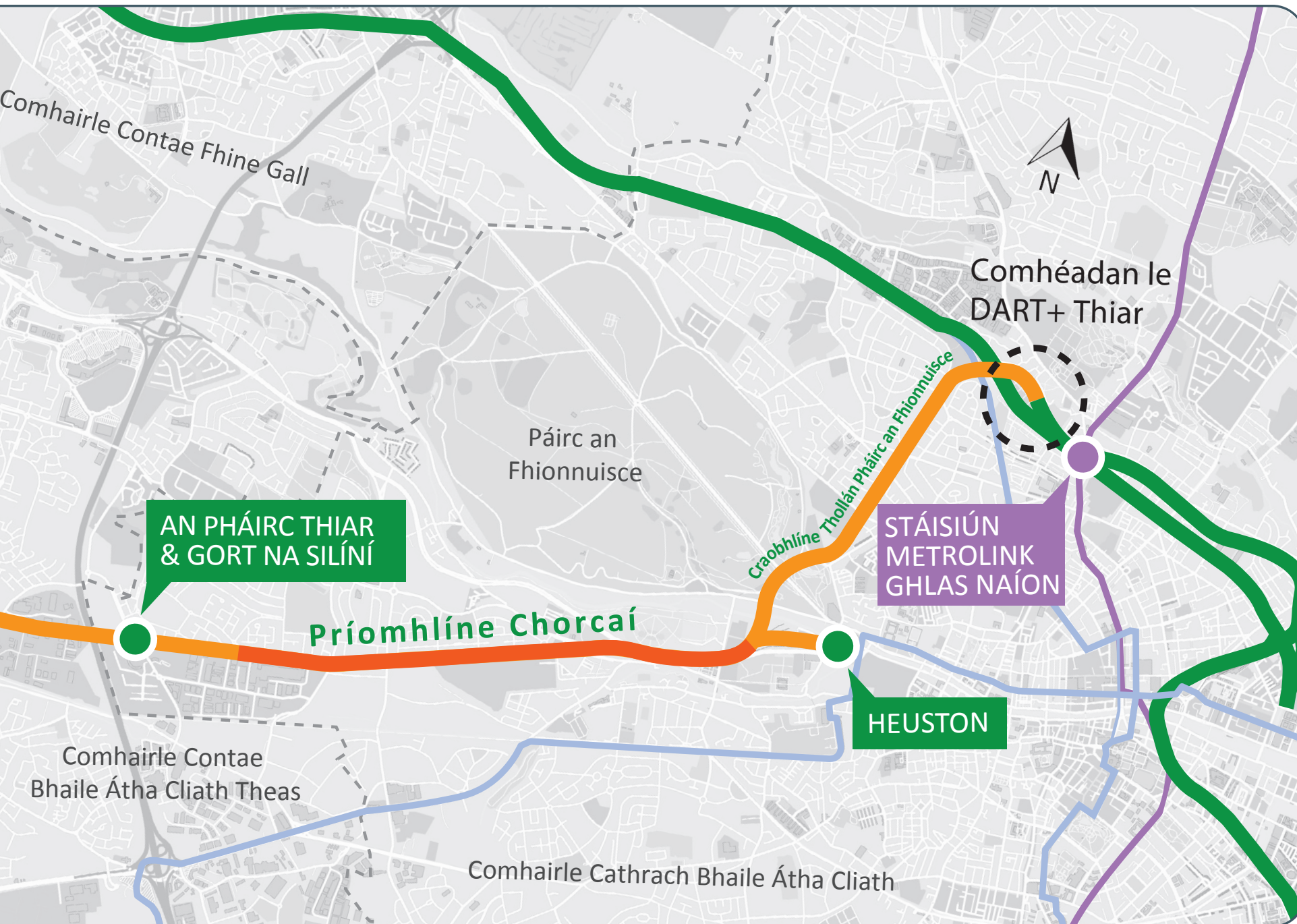
Ag seo a leanas, achoimre ardleibhéil ar phríomhghnéithe DART+ an Iardheiscirt:

- Ceithre ráille a chur leis go críochnúil, agus an dorchla iarnróid a leathnú amach idir Stáisiún an Pháirc Thiar & Gort na Silíní go Stáisiún Heuston, lena gcuirfear leis na hoibreacha a bhí déanta ar an mbealach i 2009.
  - Déanfar leictriú agus athchomharthaíocht ar an líne ó Stáisiún Chollchoille & Chill Droichid agus ó Stáisiún Heuston go Glas Naíon, trí Chraobhlíne Thollán Pháirc an Fhionnuisce, áit a nascfar é le DART+ Thiar atá beartaithe.
  - Déanfar oibreacha feabhsúcháin/atógála ar dhroichid chun gluaiseacht seirbhísí traenach leictirthe a éascú.
  - Bainfear gach bacainn iarnróid feadh Chraobhlíne Thollán Pháirc an Fhionnuisce.
  - Déanfar staidéar agus dearadh coincheapa le haghaidh Stáisiún Heuston Thiar féideartha nua
- Beidh an **'Rogha Is Fearr atá ag Teacht Chun Cinn'** ag teacht slán leis na stáisiúin a bheidh ann amach anseo ag an gCoill Mhór agus ag an gCabhrach, cé nach bhfuil sé mar chuid de Thionscadal DART+ an Iardheiscirt na stáisiún sin a thógáil.











06

**Buntáistí DART+  
an Iardheiscirt**

## 6. Buntáistí DART+ an Iardheiscirt

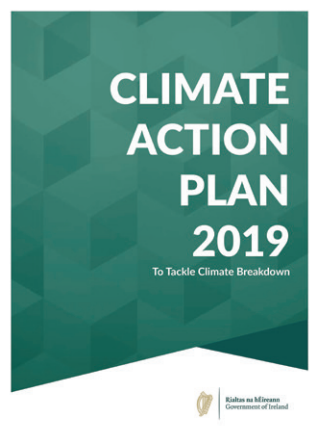
Beidh éifeachtaí iompair dearfacha a théann i bhfad ag an Tionscadal Iardheiscirt DART+ i gcomhair pobail ar feadh phasáiste iarnróid. Éascóidh sé acmhainn traenach agus paisinéirí méadaithe a bhfuil bac air faoi láthair ar an ngréasán. Déanfaidh sé paisinéirí a iomprú i dtraenacha ardchaighdeán deartha chun freastal níos fearr ar riachtanais na bpobal a fhásann, ag soláthar acmhainne gach lá, ach go háirithe le linn maidine gnóthaí agus tréimhsí chomaitéara san oíche.

Is féidir leis an tionscadal a bheidh nasctha le iompar poiblí ardchaighdeán i gcomhair bainistíochta inbhuanaithe ar úsáid talaimh cuidiú freisin in athchóiriú áitiúil, forbairt eacnamaíoch agus tacú le forbairt phobail nua ar feadh an bhealaigh. Is aidhm thábhachtach é sin le Tionscadail Éireann 2040 agus Creat Náisiúnta um Phleanáil. Laghdóidh comhtháthú an iompair poiblí le planáil úsáide talaimh inbhuanaithe an spleáchas ar úsáid phríobháideach carranna agus ar deireadh tacóidh sé le laghduithe in astuithe gháis ceaptha teasa ón earnáil iompair.

Beidh éifeacht dhearfach ar infhaighteacht iompair iarnróid ar chaighdeán maith, comhtháite le modhanna iompair poiblí eile (Bus, Luas, agus MetroLink sa todhchaí) chomh maith le infreastruchtúr siúil agus rothaíochta ar phatrúin iompair agus fachtóirí stíl saoil. Foráil tacaíochtaí ghréasáin iompair inbhuanaithe d'áiteanna ina bhfuil daoine ag cónaí, ag obair, ag staidéar agus ag rochtain seirbhísí agus conláistí. Is féidir leis modhanna taistil níos gníomhaí agus sláintiúla a chur chun cinn, ag cuidiú le daoine siúil nó rothaíocht go dtí naisc iompair poiblí i gcomhair aistrithe ar aghaidh go dtí a gcinn scríbe deiridh.

Tá Clár DART+ i gcomhréir le Tionscadal Éireann 2040, Plean Forbartha Náisiúnta 2017 go dtí 2028, Creat Náisiúnta um Phleanáil, Straitéis Iompair do Mhórcheantar Bhaile Átha Cliath 2016-2035 agus Plean Gníomhaíochta ar son na hAeráide 2019.

Is beart tábhachtach ineachadta é Clár DART+ i bPlean Gníomhaíochta ar son na hAeráide 2019 agus tacaíonn sé le targaidí a bhaint amach ar son athrú sa mhodh iompair ó charr príobháideach go poiblí.



Tiománaithe Polasaithe Náisiúnta

## Buntáistí DART+ an Iardheiscirt



Buaic-acmhainn paisinéirí méadaithe ó 5,000 go dtí 20,000 san uair sa treo agus an mhinicíocht traenach idir Cathair Bhaile Átha Cliath agus Stáisiún Chollchoille & Chill Droichid a mhéadú – rud a éascóidh iompar minic agus iontaofa chuig na pobail mórthimpeall.



Deiseanna feabhsaithe iompair phoiblí chun críocha oibre, oideachais nó fóillíochta.



Forbairt agus fás amach anseo pobal atá bunaithe ann cheana féin agus a bhunófar amach anseo a éascú a rachaidh chun tairbhe go mór na nascachta a sholáthróidh DART+ an Iardheiscirt.



Maolófar brú tráchta.



Forbrófar réigiún cathrach inbhuanaithe agus nasctha, agus tacófar leis an aistriú chuig sochaí ísealcharbóin agus seasmhach ó thaobh na haeráide.



Cuirfear ar chumas daoine roghanna taistil inbhuanaithe a dhéanamh trí dhaoine a spreagadh chun úsáid a bhaint as líonra iompair phoiblí atá iontaofa, éifeachtúil agus sábháilte seachas carranna príobháideacha.



Feabhsófar nascacht iompair ilmhódaigh trí chómhalartú leis an Luas ag Stáisiún Heuston, Bus Connects agus an MetroLink atá beartaithe.



Feabhsófar iontaofacht amanna turais.



07

Próiseas Roghaithe Rogha

## 7. Próiseas Roghaithe Rogha

Chun cuidiú le próiseas forbartha dearaidh agus go leor roghanna a chur san áireamh chun **'Rogha Tosaíochta Éiritheach'** a chinntiú do DART+ Iardheisceart, bhí próiseas roghnaithe struchtúrtha i gceist leis:

- Staid 1 – Breithmheas Tosaigh ar Roghanna (Criathrú) agus ina dhiaidh sin
- Staid 2 – Anailís Ilchritéir ar roghanna gearrliostaithe.

Tugann an próiseas struchtúrtha seo measúnú ar go leor roghanna difriúla agus tá sé bunaithe ar 'Threoirínte i gcomhair Creata do Thionscadail agus Cláir Iompair' (CAF) foilsithe ag an Roinn Iompair i Márta 2016 (nuashonraithe 2020), Treoirínte Bhainistíochta Tionscadail TII (Treoirínte Bhainistíochta Tionscadail le Infreastruchtúr Iompair na hÉireann 2019) agus Treoirínte Faofa Thionscadail Iarnróid Éireann.

### Forbairt Roghanna

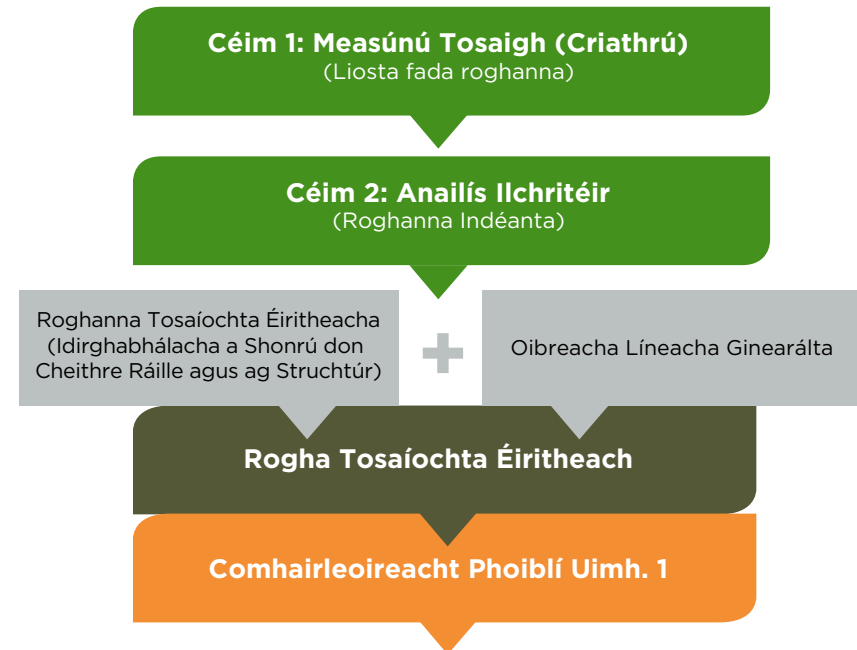
Cuirfidh an dearadh innealtóireachta feabhas ar an ngréasán iarnróid reatha chun cloí le riachtanas acmhainne chun freastal ar éileamh reatha agus sa todhchaí ar phaisinéirí. Teastaíonn measúnú roghanna ar go leor eilimintí na scéime ag leibhéal áitiúil sula gcorpraítear iad i measúnú sonraíochta bhealach ceann le ceann. Forbraíodh roghanna do chomhpháirteanna aonair chun a leanas a chur leo:

- Rianú ceathair (ag baint le feabhsú rianta, feabhsuithe/atógála droichid agus oibreacha shibhialta eile chun gluaiseacht sheirbhísí traenach leictirthe a éascú).

### Modheolaíocht an Mheasúnaithe

**Staid 1** – Measúnú Tosaigh (próiseas criathraithe) comhdhéanta le liosta fada roghanna in aghaidh critéir innealtóireachta, eacnamaíochta agus timpeallachta chun measúnú a chur ar 'indéantacht' gach roghanna chun cloí le aidhmeanna/riachtanais an Tionscadail. Cheadaigh an cur chuige seo do liosta fada roghanna a bheith scagtha i liosta níos giorra roghanna indéanta. Bhí gach roghanna indéanta tugtha ar aghaidh go dtí Staid 2 ina féidir breathnú ar bhealach níos mionsonraithe orthu.

**Staid 2** – Comhdhéanann an próiseas Anailís Ilchritéir anailís chomparáideach ildisciplíneach níos mionsonraithe ar na roghanna indéanta a chuaigh trí Staid 1. Rinneadh measúnú ar na roghanna indéanta in aghaidh sé chritéir measúnaithe leagtha amach i gCreat Measúnaithe Choitinn NTA (CAF), is iad sin: eacnamaíocht, sábháilteacht, comhshaol, inrochtaineacht agus ionchuimsiú sóisialta, ionchuimsiú agus gníomhaíocht fhisiceach. Rinneadh comparáid ansin idir roghanna bunaithe ar láithreach bhuntáistí nó míbhuntáistí 'beaga' nó 'suntasacha' thar roghanna eile nó an bhfuil gach roghanna 'comparáideach / neodrach' ag eascrú i ndeimhniúchán roghanna tosaíochta éiritheacha don idirghabháil a theastaíonn. Cuireadh ansin go leor roghanna tosaíochta éiritheacha maidir le eilimintí nó idirghabhálacha áirithe i dteannta le oibreacha líneacha ginearálta a theastaigh chun uasghrádú agus nua-aoisiú a dhéanamh ar an iarnród chun **'Rogha Tosaíochta Éiritheach'** ceann go ceann a chomhdhéanamh.



Grafaic a thaispeánann an modheolaíocht mheasúnaithe



08

Rogha Tosaíochta  
Éiritheach

## 8. Rogha Tosaíochta Éiritheach

Is é prionsabal tosaigh an Tionscadail an chonair iarnróid atá ann a uasghrádú agus gach obair a dhéanamh, laistigh den chonair iarnróid. Is féidir é seo a bhaint amach thar fhorhmór an bhealaigh, lena n-áirítear tógáil ar an mbunobair a rinneadh faoin Tionscadal bunaidh do Bhealach Chill Dara lenar seachadadh an córas de cheithre rian atá ann cheana agus roinnt droichid atógtha ó Stáisiún Chollchoille & Cill Droichid go dtí an Pháirc Thiar & Stáisiún Ghort na Silíní. Is é an srian suntasach deireanach atá fágtha ná an limistéar idir an Pháirc Thiar agus Stáisiún Heuston, áit ina laghdaítear ceithre rian go dhá rian. D'fhonn síneadh go ceithre rian sa limistéar seo beidh gá le leithead na conaire iarnróid atá ann a mhéadú agus beidh tionchar féideartha aige seo ar úinéirí na maoinne tadhláí.

Mar thoradh ar an bpróiseas chun an 'Rogha is Dealraithí a Roghnófar' a chinneadh, mar a thuairiscítear i Roinn 7 - An Próiseas Roghnúchán Rogha, sainnithníodh Roghanna is Dealraithí a Roghnófar maidir leis na hidirghabhálacha a bheadh ag teastáil. Tá siad seo, agus oibreacha líneacha ginearálta a bheidh riachtanach ar feadh faid iomláin an Tionscadail, ina phríomhghnéithe don Rogha is Dealraithí a Roghnófar.

Chun cur síos a dhéanamh ar an Rogha is Dealraithí a Roghnófar, déantar cur síos ar oibreacha líneacha ginearálta ar dtús agus ar chodanna ina dhiadh sin (ón iarthar go dtí an oirthear) le riachtanais Tionscadail chosúla agus leibhéil oibreacha nó idirghabhálacha mar thoradh air, mar a leanas:

- Oibreacha Ginearálta Líneacha.
- Stáisiún Collchoille & Cill Droichid go dtí an Pháirc Thiar & Stáisiún Ghort na Silíní.
- Stáisiún na Páirce Thiar & Ghort na Silíní go Stáisiún Heuston.
- Toir ó Dhroichead Bhóthar Eoin go dtí Acomhal Ghlas Naíon.

### 8.1 Oibreacha Líneacha Ginearálta

Sa thionscadal, beidh gá le nuachóiriú agus modhnuithe ar an líne iarnróid reatha. Tá raon oibreacha líneacha ginearálta ag teastáil ar feadh fad iomlán an tionscadail chun leictriú na líne agus uasghrádú an líonra atá ann a chumasú. Is iad seo:

- Teastóidh trealamh leictirithe lasnairde (OHLE) ar feadh mhéid iomlán na líne iarnróid ó Stáisiún Collchoille & Cill Droichid go Stáisiún Heuston agus trí Líne Bhrainse Tollán Pháirc an Fhionnuisce suas go dtí Acomhal Ghlas Naíon, áit a

nascaidh sé leis an Tionscadal DART+ Thiar atá beartaithe. Beidh sé seo cosúil leis an OHLE a úsáidtear faoi láthair ar an líonra DART atá ann.

- Teastóidh roinnt fostáisiún leictreach ag eatraimh feadh na líne iarnróid chun cumhacht a sholáthar don líonra.
- Beidh uasghrádú comharthaíochta agus comharthaíocht bhreise ag teastáil ar an mbonneagar uasghrádaithe.
- I gcás nach soláthraíonn na droichid atá ann cheana an airde riachtanach le haghaidh leictriú lasnairde na línte nó an leithead le haghaidh ceithre rianú, tá roghanna á mbreithniú ar bhonn cás ar chás, lena n-áirítear:
  - Réitigh leictreacha speisialaithe a sholáthar don OHLE le glanspás laghdaithe;
    - An rian iarnróid faoin droichead a íslú;
    - Modhnú ar an struchtúr atá ann cheana;
    - An struchtúr atá ann cheana a bhaint agus struchtúr athsholáthair a sholáthar; nó
    - Meascán de na rudaí thuas.
- Beidh gá le hoibreacha cosanta líne leictirithe lasnairde ag gach droichead iarnróid atá ann cheana.
- Beidh gá le comhéadain le fóntais atá ann cheana, cóireálacha teorann (lena n-áirítear ballaí coinneála nua), oibreacha draenála, bainistíocht fásra agus oibreacha coimhdeacha eile ar feadh fhad an tionscadail.



Radharc ar ghnáth-chuid den líne iarnróid leictirithe ráille dúbailte



## 8.2 Stáisiún Chollchoille agus Chill Droichid go dtí An Pháirc Thiar agus Stáisiún Ghort na Silíní

Leis na hoibreacha a rinneadh faoin Tionscadal bunaidh do Bhealach Chill Dara idir 2006 agus 2009 cuireadh an phríomhobair bhunúsach ar fáil do DART Thiar Theas lena n-áirítear an córas de cheithre rian atá ann faoi láthair agus roinnt droichid atógtha.

Sa Rogha is Dealraithí a Roghnófar don chuid seo de thart ar 11km, cuimsítear na hoibreacha líneacha ginearálta mar atá mínithe i Roinn 8.1. Féadtar na hoibreacha leictirthe a rith faoi na droichid atá ann gan aon idirghabháil nó leis an idirghabháil is lú ar na struchtúir droichid agus féadtar mionoibreacha íslithe rianta áitiúla agus réitigh speisialaithe OHLE a úsáid chun an t-imréiteach riachtanach a bhaint amach. Féadfar na hoibreacha seo go léir a dhéanamh laistigh den chonair iarnróid atá ann.



Córas de Cheithre Rian atá ann cheana

## 8.3 Stáisiún na Páirce Thiar agus Ghort na Silíní go dtí Stáisiún Heuston

Sa chuid idir an Pháirc Thiar & Stáisiún Ghort na Silíní agus Stáisiún Heuston beidh gá le leictriú agus leathnú go ceithre rian. Chun na riachtanais tionscadail seo a chomhlíonadh, caithfear conair an riain a leathnú, agus caithfear an timpeallacht fhisiceach a athrú. D'fhonn síneadh go ceithre rian sa limistéar seo beidh gá le leithead na conaire iarnróid atá ann a mhéadú lasmuigh de thailte ar leis Iarnród Éireann iad, a d'fhéadfadh cur isteach ar chearta maoiné (ar bhonn buan agus/nó sealadach).

Tar éis próiseas roghnúcháin roghanna ina ndearnadh roinnt roghanna a fhorbairt agus a mheas ag gach láthair, bunaíodh an Rogha is Dealraithí a Roghnófar do gach suíomh. Déantar cur síos orthu seo thíos:

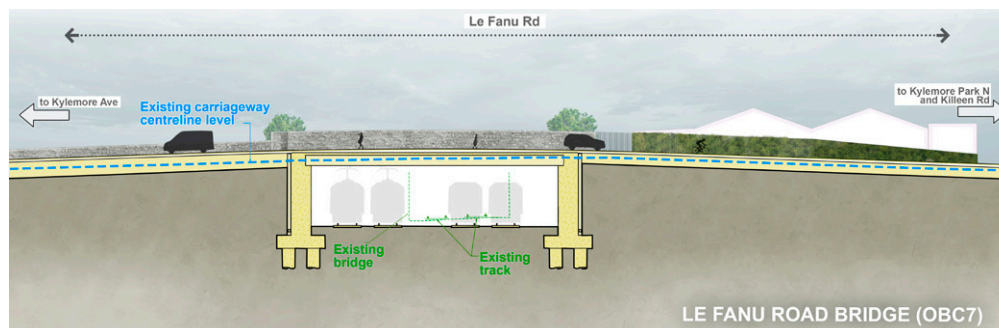
### 8.3.1 Limistéar timpeall Droichid Le Fanu

Tá trí rian ann faoi láthair ar an gconair iarnróid ar Phríomhlíne Chorcaí idir Droichead Coisithe Ghort na Silíní agus Droichead Bhóthar Le Fanu agus ag Droichead Bhóthar Le Fanu tá dhá rian ann cheana. Le méadú go ceithre rian beidh gá leis na rianta atá ann a athailíniú agus le méadú ar leithead iomlán na conaire iarnróid. Is struchtúr áirse cúng é Droichead Bhóthar Le Fanu agus tá sé neamhleor ó thaobh faid agus airde do na ceithre rian agus den bhonneagar leictirthe. Tá trí rian ann faoi láthair ar an gconair iarnróid ar Phríomhlíne Chorcaí idir Droichead Coisithe Ghort na Silíní agus Droichead Bhóthar Le Fanu agus ag Droichead Bhóthar Le Fanu tá dhá rian ann cheana. Le méadú go ceithre rian beidh gá leis na rianta atá ann a athailíniú agus le méadú ar leithead iomlán na conaire iarnróid. Is struchtúr áirse cúng é Droichead Bhóthar Le Fanu agus tá sé neamhleor ó thaobh faid agus airde do na ceithre rian agus den bhonneagar leictirthe.

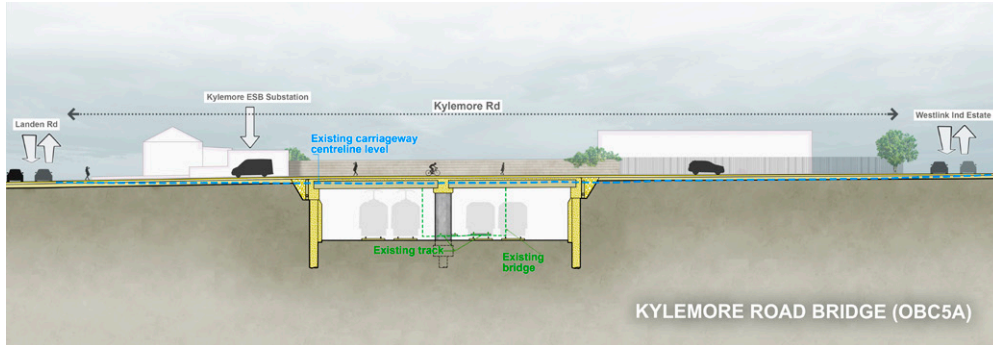
Leis an Rogha is Dealraithí a Roghnófar, cuirtear réise nó réisí níos faide in ionad an droichid, chun an leithead breise a theastaíonn do na rianta breise a éascú. Chun an easpa airde atá ar fáil don bhonneagar leictirthe a sháru, ardófar leibhéal an bhóthair i dteannta leis an mbóthar iarnróid a íslí. Teastaíonn ballaí coinneála ó thuaidh agus ó dheas ón gconair in aice leis an droichead nua chun leathnú na conaire a cheadú agus an tionchar ar mhaoin chónagarach a íoslaghdú. Ciallóidh ardú leibhéal an bhóthair freisin go mbeidh gá le ballaí coinneála feadh an bhóthair ó thuaidh den iarnród.

Struchtúr nua-aimseartha a bheidh sa droichead athsholáthair beartaithe a sholáthróidh deighilt do choisithe agus do rothaithe agus a sholáthróidh radhairc feabhsaithe agus beidh sé ina fheabhsú suntasach ar an staid reatha do gach úsáideoir bóthair.

Cuirtear i láthair thíos an droichead nua atá beartaithe in ingearchló rannach ag féachaint soir.



Rogha Tosaíochta Éirítheach don Droichead Le Fanu



**Limistéar timpeall Droichid Bhóthair na Coille Móire**

### 8.3.2 Limistéar timpeall Droichid Bhóthair na Coille Móire

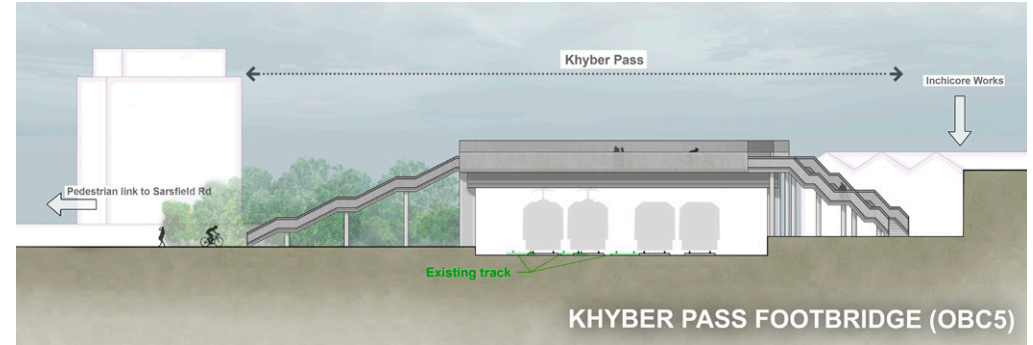
Tá dhá rian atá ann cheana agus struchtúr droichid amháin (Droichead Bhóthar na Coille Móire) sa chuid seo den iarnród. Níl fad réise leordhóthanach ag an droichead do cheithre rian agus níl sé sách ard chun ligean do bhonneagar leictirthe líne DART dul faoi. Tá roinnt srianta sa limistéar seo lena n-áirítear:

- Tá fánaí ithreach teorantach ar chonair an iarnróid ar an dá thaobh.
- Ó thuaidh agus ó dheas den droichead tá aomhail bóthair agus pointí rochtana a chuireann srian suntasach ar athruithe a d'fhéadfadh a bheith ag teastáil ar gheoiméadracht an bhóthair.
- Is bealach féideartha é Bóthar na Coille Móire do líne LUAS sa todhchaí. Dá bhrí sin, caithfear an bonneagar nua féideartha seo a mheas sa dhearadh.
- Tá iarthar Dhroichead Bhóthar na Coille Móire aitheanta mar áit le stáisiún iarnróid féideartha amach anseo siar ón droichead. Níor cheart go ndéanadh na dearaí don limistéar seo dochar dá sheachadadh sa todhchaí.

Sa Rogha is Dealraithí a Roghnófar cuirtear réise níos faide in ionad Dhroichead Bhóthar na Coille Móire chun leithead breise an rian a éascú. Chun an easpa airde atá ar fáil don bhonneagar leictirthe a sháru, ardófar leibhéal an bhóthair i dtiannta leis an mbóthar iarnróid a íslíú.

Teastaíonn ballaí coinneála ó thuaidh agus ó dheas ón gconair chun leathnú na conaire a cheadú agus an tionchar ar mhaoin chónagarach a íoslaghdú. Ciallóidh ardú leibhéal an bhóthair freisin go mbeidh gá le ballaí coinneála feadh an bhóthair ó thuaidh den iarnród.

Cuirtear i láthair thuas an droichead nua atá beartaithe in ingearchló rannach ag féachaint soir.



**Rogha Tosaíochta Éiritheach do Dhroichead Coise Khyber Pass**

### 8.3.3 Limistéar timpeall Oibreacha Inse Chór

Tá an t-iarnród sa cheantar seo (idir Droichead Bhóthar na Coille Móire agus Droichead Bhóthar an tSáirséalaigh) comhdhéanta de dhá rian príomhlíne a bhfuil dhá rian ghearr (nó taobhlach) breise atá nasctha leis an losta Inse Chór. Leis na rianta atá ann cheana tríd an gceantar, ní sholáthrófaí an rianú de cheithre rian atá riachtanach agus feidhmiúlacht an iosta á chothabháil. Dá bhrí sin, is gá rianta breise a leagan, rud a éilíonn, ina dhiaidh sin, na rianta atá ann cheana a athailíniú agus méadú ar leithead na conaire iarnróid sa limistéar seo.

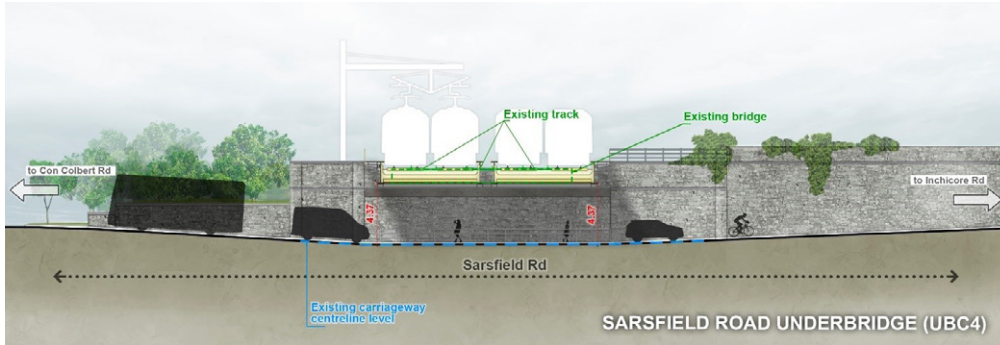
Sa Rogha is Dealraithí a Roghnófar, leagtar béim ar an bhfeabhsúchán seo ar an gconair ó dheas, ina mbeidh gá le scartáil/modhnú roinnt saoraidí iarnród Éireann laistigh de losta Inse Chór. D'fhéadfadh cur isteach féideartha ar chearta maoine tríú páirtí ach i bhforbairt bhreise dearaidh agus réitigh theicniúla agus tógála déanfar iarracht é seo a íoslaghdú.

#### 8.3.3.1 Droichead Coise Khyber Pass

Is droichead coisithe é Droichead Coisithe Khyber Pass a nascann Oibreacha Inse Chór le Bóthar an tSáirséalaigh ó thuaidh. Tá trí rian faoin struchtúr atá ann cheana agus níl sé sách leathan chun freastal go sábháilte ar mhéadú go ceithre rian.

Sa Rogha is Dealraithí a Roghnófar, foráiltear do dhroichead nua do choisithe a bhfuil airde agus leithead leordhóthanach ann chun na riachtanais maidir le ceithre rianú agus leictriú a chomhlíonadh. D'fhéadfadh méid na n-oibreacha cur isteach ar chearta maoine sa cheantar máguaird ach san fhorbairt bhreise dearaidh agus réitigh theicniúla agus tógála déanfar iarracht é seo a íoslaghdú.

Cuirtear i láthair thuas an droichead nua atá beartaithe in ingearchló rannach ag féachaint soir i dtreo Stáisiún Heuston.



Rogha is Dealraithí a Roghnófar do Dhroichead Bhóthair an tSáirséalaigh

### 8.3.4 Limistéar Droichid Bhóthair an tSáirséalaigh

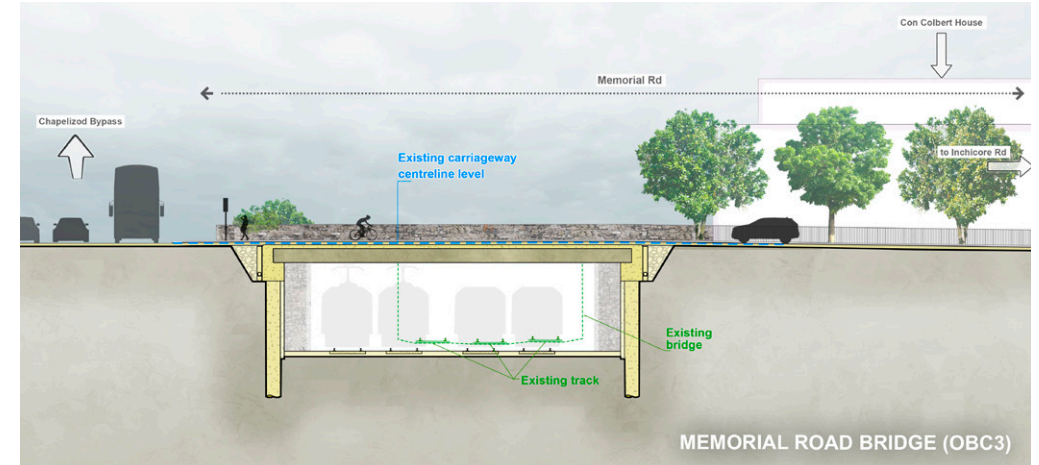
Ar Dhroichead Bhóthair an tSáirséalaigh ritheann an t-iarnród os cionn Bhóthair an tSáirséalaigh. Tá an droichead agus an chonair iarnróid sa cheantar seo comhdhéanta de trí rian príomhlíne agus níl siad sách leathan chun an ceathrú rian atá riachtanach a iompar.

Sa Rogha is Dealraithí a Roghnófar, cuirtear dhá dheic dhroichid comhthreomhara in ionad an deic dhroichid atá ann faoi láthair, ceann don tseirbhís Intercity agus ceann don tseirbhís DART. Ní dhéanfaí mórán oibreacha tógála ar na ballaí atá ann faoi láthair ar Bhóthair an tSáirséalaigh.

Cuirtear i láthair thuas an droichead nua atá beartaithe in ingearchló rannach ag féachaint soir i dtreo Stáisiún Heuston.

D'fhéadfadh cur isteach féideartha ar chearta maoinne tríú páirtí ach i bhforbairt bhreise dearaidh agus réitigh theicniúla agus tógála déanfar iarracht é seo a íoslaghdú.

Ag dul soir ón droichead leathnófar an chonair ó thuaidh den chuid is mó chun an ceathrú rian a chur leis (isteach sa chlaifort idir an t-iarnród agus Bóthar Choinn Colbaird).



Rogha Tosaíochta Éiritheach don Droichead Cuimhneacháin

### 8.3.5 Limistéar timpeall Droichid Bhóthair Cuimhneacháin

Tá an Droichead ar Bhóthair an Chuimhneacháin ró-ghearr ar fhad réise chun freastal ar an gceathrú rian breise, mar sin teastaíonn droichead réise níos faide. Níl an airde ag an droichead atá ann ach an oiread chun freastal ar an mbonneagar leictirthe faoin droichead. Tá an droichead an-ghar do dhébhealach Choinn Colbaird agus mar sin bheadh tionchar ag aon mhéaduithe ar airde an bhóthair ar an débhealach.

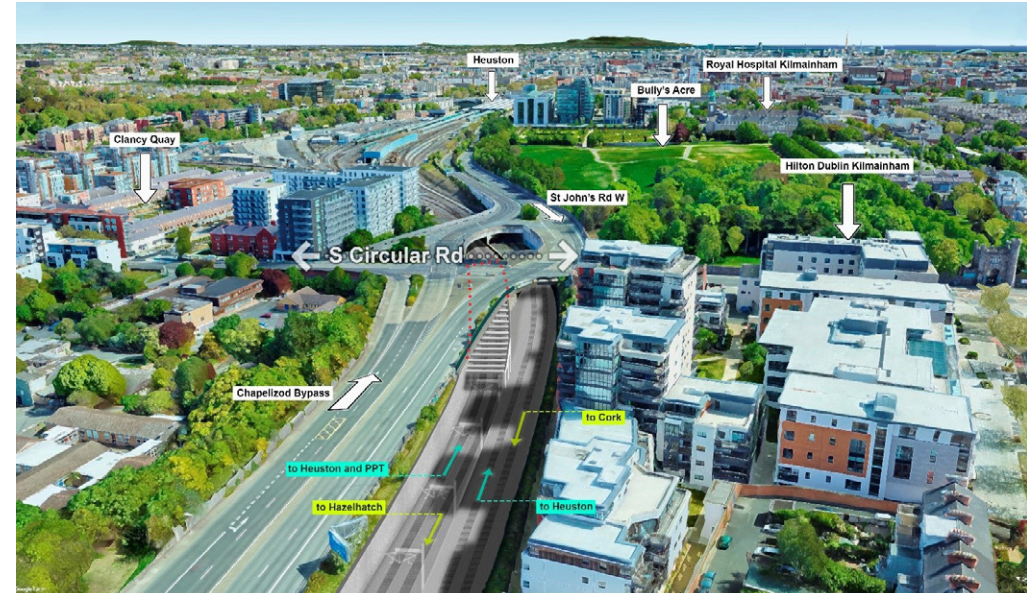
Cuirtear droichead réise níos faide in ionad an droichid, sa Rogha is Dealraithí a Roghnófar. Ina theannta sin, isleofar na rianta iarnróid chun an bonneagar leictirthe faoin droichead nua a éascú. Chaithfí na ballaí coinneála saoirseachta ar an taobh theas a neartú mar gheall ar an mbóthar a ísliú agus bheadh ballaí coinneála nua ag teastáil feadh an taobh thuaidh.

Caithfeadh an balla teorann bealaigh buan feadh Bhóthair Choinn Colbaird a athchruthú go caighdeán agus airde coimeádta níos airde, toisc go mbainfeadh é chun rochtain tógála balla coinneála a sholáthar.

Cuirtear i láthair thuas an droichead nua atá beartaithe in ingearchló rannach ag féachaint soir i dtreo Stáisiún Heuston.



Rogha Tosaíochta Éiritheach do Dhroichead Chuarbhóthair Theas



Radharc Aerga ar an Rogha Tosaíochta Éiritheach d'Acomhal Chuarbhóthair Theas

### 8.3.6 Limistéar Acomhail Chuarbhóthair Theas

Síneann an limistéar seo ó Dhroichead Bhóthair an Chuimhneacháin go dtí Acomhal an Chuarbhóthair Theas.

Tá dhá mhórstruchtúr droichid sa cheantar seo atá mar chuid den acomhal eadhon an Chuarbhóthair Theas agus Droichead Bhóthair Eoin. Tá fad réise leordhóthanach ag Droichead Bhóthair Eoin chun leagan amach a chumasú leis an gceanglas ceithre rian ar a laghad agus tá sé sách ard don bhonneagar leictrithe atá riachtanach don DART. Níl fad réise leordhóthanach ag Droichead an Chuarbhóthair Theas do cheithre rian agus níl sé sách ard chun ligean don bhonneagar leictrithe dul faoi.

Sa Rogha is Dealraithí a Roghnófar, fágfar Droichead an Chuarbhóthair Theas mar atá agus áirítear leis struchtúr nua a thógáil ó thuaidh ón droichead atá ann cheana. Bheadh an struchtúr nua le haghaidh na rianta DART nua agus leanfaí leis an tseirbhís Intercity atá ann cheana faoi Dhroichead an Chuarbhóthair Theas atá ann cheana. Leis an struchtúr nua beidh gá le ballaí coinneála a thógáil ar an dá thaobh níos faide ná an t-acomhal thiar.

Tá Acomhal an Chuarbhóthair Theas thar a bheith gnóthach agus bíonn scuainí tráchta ann go minic, mar sin is dóigh go mbeidh tionchar ag aon oibreacha a dhéantar sa cheantar seo ar thrácht. D'fhonn an tionchar ar thrácht le linn na n-oibreacha a íoslaghdú, déanfar an tógáil i gcéimeanna, ag úsáid an spáis bóthair uile atá ar fáil chun gach úsáideoir bóthair a atreorú go sábháilte timpeall an cheantair a ndéanfadh na hoibreacha dóibh.

Úsáidfear an struchtúr nua do thraenacha DART. Ciallaíonn sé seo nár ghá Droichead an Chuarbhóthair Theas atá ann cheana a leictriú agus d'fhéadfadh leibhéal na rianta a fhágáil mar atá siad faoi láthair.

Cuirtear i láthair thuas an idirghabháil nua atá beartaithe in ingearchló rannach ag féachaint soir i dtreo Stáisiún Heuston. Ina theannta sin, tugtar léargas ón aer ar an Rogha is Dealraithí a Roghnófar d'Acomhal an Chuarbhóthair Theas.

### 8.3.7 Stáisiún Heuston agus Yard

Faoi láthair níl aon sholáthar ann ag Stáisiún Heuston maidir le leictriú. Tá ardáin agus taobhlaigh laistigh de limistéar Heuston le leictriú chun freastal ar an gCabhlach DART+. Teastóidh atheagrú ar na hoibreacha seo chun rochtain a sholáthar ar na hardáin DART nua agus chun rochtain ar rianta idirchathracha a nuashonrú.

Maidir le hoibreacha bealaigh buana, is iad na srianta ar obair rianta i Stáisiún Heuston den chuid is mó na srianta a bhaineann leis an ngá an cumas oibríochta a choinneáil.

I limistéar an stáisiúin, déanfar ardáin agus taobhlaigh a leictriú de réir mar is gá do sheirbhísí DART.

Féadtar na hoibreacha uile a dhéanamh laistigh de thalamh ar le larnród Éireann é.

### 8.4 Oirthear Droichid Bhóthair Eoin Theas go dtí Glas Naíon

Síneann an ceantar seo soir ó Dhroichead Bhóthar Eoin agus ó thuaidh thar Abhainn na Life trí Dhroichead na Life agus faoi Dhroichead Thar Bóthar Conyngham áit a dtéann sé isteach i dTollán Pháirc an Fhionnuisce.

In aice le hacomhal Bhóthar na Cabraí agus Bhóthar na hUaimhe fágann an líne Tollán Pháirc an Fhionnuisce agus leanann sí ó thuaidh faoi roinnt droichid bóthair mar seo a leanas: Droichead Bheairic McKee, Droichead Ascaill an Chapaill Duibh, Droichead Sheanbhóthar na Cabraí, Droichead Bhóthar na Cabraí, Droichead Bhóthar an Fhásaigh, Áirse Nasctha an Chanáil Ríoga agus LUAS, Áirse Nasctha Líne Mhaigh Nuad agus Droichead Bhóthar Reilig Ghlas Naíon. Ansin leanann an líne soir agus comhéadaíonn sí leis an Tionscadal DART+ Thiar atá beartaithe ag Acomhal Ghlas Naíon.

Ceanglas de chuid Thionscadal DART+ an Iardheiscirt is ea imscrúdú a dhéanamh ar indéantacht stáisiúin nua ag Heuston Thiar, ar shuíomh an Ardáin 10 atá ann, atá suite siar ó thuaidh ó mhórionad Stáisiún Heuston in aice le Droichead na Life. Rinne an fhoireann tionscadail réamh-mheasúnú don stáisiún agus tá roghanna dearaidh coincheapa á mbreithniú.

Sa Rogha is Dealraithí a Roghnófar do Dhroichead na Life áirítear leictriú agus coinneáil an chórais rianta seasta atá ann.

Leictrealófar na cúpla rianta atá ann ar Líne Bhrairse Thollán Pháirc an Fhionnuisce.

Tá DART+ Thiar-Theas ag déanamh suirbhéanna agus anailise ar an gcuid seo, lena n-áirítear laistigh den tollán, chun tuiscint a fháil ar na tréithe agus ar na srianta reatha.

Sa Rogha is Dealraithí a Roghnófar do Dhroichead leanfar an chonair iarnróid atá ann agus d'fhéadfadh go mbeadh íslíu rianta agus/nó modhnuithe droichead ag láithreacha áirithe i gceist leis chun na riachtanais airde maidir le leictriú a bhaint amach.

Beidh na hidirghabhálacha sonracha ag gach droichead feadh na coda iarnróid seo bunaithe ar an anailís ar shonraí suirbhé agus cuirfear i láthair iad ag Comhairliúchán Poiblí Uimh. 2.



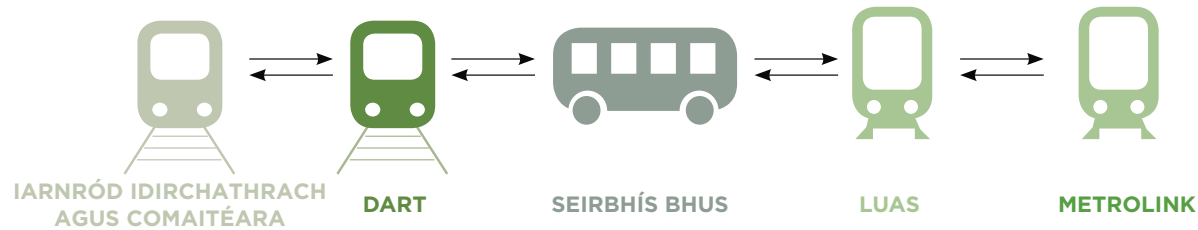
Tairseacha Thuaidh agus Theas chuig Tollán Pháirc an Fhionnuisce agus radharc istigh sa tollán



## 9. Comhtháthú Iompair

Tabharfaidh DART+ Iardheisceart seirbhísí trasdulta iarnróid leictirthe ardmhínicíochta ag rith ó Chollchoill agus Stáisiún Chill Droichid go dtí Stáisiún Heuston agus ó Stáisiún Heuston go dtí Glas Naíon , trí Líne Brainse Thollán Pháirc an Fhionnuisce.

Déanfaidh an tionscadal nasc idir sheirbhísí Iarnróid Éireann, DART, Bus Átha Cliath, Luas, MetroLink agus Rothair Átha Cliath chun córas iompair poiblí go hiomlán comhtháite a chruthú i Mórcheantar Bhaile Átha Cliath.



Comhtháthú Iompair Poiblí

### Naisc Iompair Poiblí

Tá DART+ Iardheisceart beartaithe chun feabhas a chur ar rochtain agus gluaiseacht na gcoisithe agus rothaithe agus chun spleáchas a laghdú ar charranna príobháideacha. Déanfaidh DART+ Iardheisceart comhtháthú le Gréasán Rothair Uirbeach ina n-aithnítear comhéadain féideartha.

Déanfaidh DART+ Iardheisceart dromlach ardacmhainne le córas iompair poiblí go hiomlán comhtháite le naisc go dtí modhanna iompair poiblí eile lena n-áirítear Bus Átha Cliath, Bus Éireann, Luas agus chomh maith le moil iompair móra a nascadh, tabharfaidh

an tionscadal idirmhalartaithe iompair poiblí ag:

- Stáisiún Heuston go dtí líne Dearg Luas; agus
- Glas Naíon / Baile Phib go dtí na scéimeanna MetroLink agus BusConnects molta.

Déanfaidh an Tionscadal freisin rochtain feabhsaithe a dhaingniú do phaisinéirí le go leor institiúidí ardoideachais Bhaile Átha Cliath chomh maith le feabhas a chur ar rochtain paisinéirí do phointí suime móra eile amhail Stóras Guinness.



Uasmhéid acmhainne do phaisinéirí a mhéadú ó 5,000 go dtí 20,000 in aghaidh na huaire de réir treo agus minicíocht traenach a mhéadú





10

Ceisteanna  
le Plé



## 10. Ceisteanna le Plé

Déanfar gach iarracht féideartha chun dul i ngleic ar bhealach ciallmhar le ceisteanna agus dúshláin a ghabhann leis an Tionscadal ag staideanna luatha an phróisis dearaidh agus na comhairleoireachta poiblí. Tugtar mionsonraí de go leor ceisteanna féideartha thíos, agus cabhróidh na céimeanna comhairleoireachta poiblí agus idirbheartaíochta geallshealbhóirí dúinn tuiscint níos fearr a bhaint as na ceisteanna agus dúshláin atá romhainn.



### Ceannachán Maoine

Déanfaidh Tionscadal DART+ Iardheisceart iarracht go háirithe oibreacha feabhsúcháin iarnróid a choinneáil laistigh na pasáiste iarnróid reatha. D'ainneoin sin, nuair a theastaíonn idirghabhálacha agus modhnuithe lasmuigh den phasáiste reatha, d'fhéadfadh go mbeidh ceannachán talaimh éigin ag teastáil, i.e. Leathnú na pasáiste iarnróid i gcomhair ceithre ráillí idir an Pháirc Thiar agus Stáisiún Ghort na Silíní agus Stáisiún Heuston agus foráil fostáisiúin leictreacha nua.

Táimid ag tosú anois cláir fairsinge comhairleoireachta le úinéirí maoine a d'fhéadfadh tionchar a fháil as sin agus más dóchúil go mbeidh tionchar ar do chuid maoine ag na oibreacha is dócha gur chuala tú fúinn cheana féin, ar leithligh. Beidh ár nOifigeach Idirchaidrimh Pobail ar fáil ar feadh an phróisis le cinntiú go dtugtar nuashonruithe go rialta duit ar na tairiscintí reatha agus go mbeidh do dhearcthaí glactha san áireamh de réir is a théimid ar aghaidh go dtí an **'Rogha Tosaíochta'**.



### Tionchair Comhshaoil

Bainfidh an tionscadal le athruithe ar an gcomhshaoil áitiúil le linn tógála agus oibriúcháin araon, agus eascróidh sé sin i dtionchair sealadacha agus buana araon. Chun seirbhísí lae a choinneáil do phaisinéirí le linn an chláir tógála, beidh oibreacha san oíche ag teastáil. Déanfaidh an próiseas dearaidh gach iarracht le cinntiú go gcuirtear cosc, maolú nó laghdú ar na tionchair chomh mór agus indéanta, agus uasmhéadú ar na tionchair dearfacha



### Feabhsúcháin/atógálacha droichid

Aithníodh go bhfuil roinnt droichid ar an líne atá ann cheana nach bhfuil airde leordhóthanach acu don trealamh leictreach chomh maith le leithead leordhóthanach chun freastal ar cheithre rianú. Beidh gá le hoibreacha ar na droichid seo chun an Tionscadal DART an Iardheiscirt a éascú.



## Leictriú an Líne

Beidh trealamh leictirithe lastuas ag teastáil chun cumhacht a sholáthar do thraenacha DART. Bainfidh sé sin le breathnóireachtaí amhail:

- Beidh comhaontú agus measúnú ag teastáil i gcomhair soláthair cumhachta don ghreille mar chuid den phróiseas aighneachta Ordaithe Iarnróid.
- Forbairt fostáisiúin ar feadh an líne chun cumhacht a sholáthar thar an leictriú timpeall 20km molta, le riachtanais talaimh agus rochtana gaolmhara.
- Maidir leis an trealamh a iompraíonn na línte cumhachta, teastaíonn imréitigh airde áirithe ó na traenacha. Aithníodh go bhfuil roinnt droichid ar an líne atá ann

cheana nach bhfuil airde leordhóthanach acu don trealamh leictreach seo. Tá raon roghanna á mbreithniú ag na suíomhanna seo, agus ina measc tá modhnuithe ar struchtúir chosanta

- D'fhéadfadh gur gá athrú a dhéanamh ar bhallaí teorann agus claíocha ar feadh an iarnróid reatha. Nuair is gá, d'fhéadfaí airde balla a mhéadú chun sábháilteacht phoiblí a chinntiú agus an t-iarnród a choinneáil. Tá sé sin ábhartha go háirithe i ngeall ar ardú líne leictirigh lastuas chun cosc a chur ar aon féidearthacht go mbeadh an pobal i dteagmháil le leictreachas.





11

Chéad chéimeanna  
eile

# 11. Chéad chéimeanna eile

## Tuilleadh forbartha dearaidh agus roghnú rogha

Rinneadh an roghnú rogha tosaigh agus forbairt dearaidh agus dá bharr rinneadh cinneadh ar an **'Rogha Tosaíochta Éiritheach'** atá mar bhéim leis an gcéad chéim den chomhairleoireacht phoiblí.

I ndiaidh don phróiseas comhairleoireachta poiblí ar an **'Rogha Tosaíochta Éiritheach'** a bheith críochnaithe, déanfar athbhreithniú ar gach aiseolas agus aighneachtaí faighte mar chuid den chéad staid eile den fhorbairt dearaidh. I ndiaidh measúnaithe iomláine ar aiseolas agus breathnóireacht laistigh an dearaidh, beidh tuarascáil comhairleoireachta phoiblí ullmhaithe chun an próiseas a thaifead agus a chorprú isteach i dTuarascáil Roghnaithe Roghanna (le bheith curtha ar fáil ar Chomhairleoireacht Phoiblí Uimh. 2). I ndiaidh comhairleoireachta phoiblí, beidh measúnuithe agus forbairt dearaidh, beidh an 'Rogha Tosaíochta Éiritheach' oiriúnaithe, agus beidh an 'Rogha Tosaíochta' léirithe don Chomhairleoireacht Phoiblí Uimh. 2 níos déanaí sa sceideal níos déanaí in 2021.

Úsáidfeadh an fhaisnéis uile a bhaileoidh foireann an tionscadail chun bonn eolais a chur faoi fhorbairt dearaidh an tionscadail a bheidh faoi réir an Mheasúnaithe Tionchair Timpeallachta (MTT) agus an Mheasúnaithe Cuí (MA) (más gá), agus sa deireadh beidh an t-iarratas ar Ordú Iarnróid curtha faoi bhráid an Bhoird Phleanála

## An próiseas Ordaithe Iarnróid

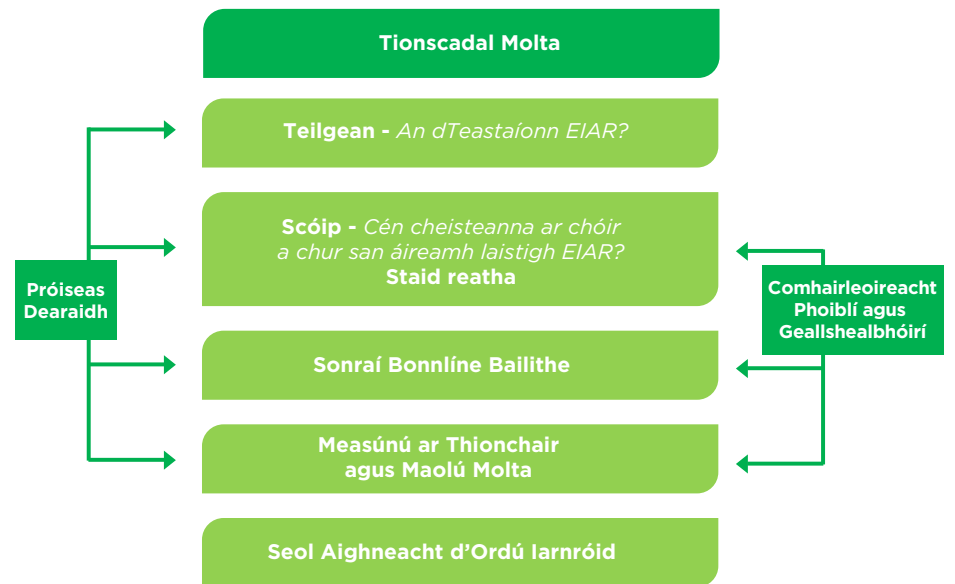
Bíonn aighneacht chuig an mBord Pleanála i gcomhair Ordaithe Iarnróid cosúil go ginearálta leis an bpróiseas pleanála, a mbeidh go leor i dtaithe leis.

Tá an próiseas aighneachta Ordaithe Iarnróid leagtha amach in Acht Iompair (Infrastruchtúr Iarnróid) 2001 (de réir leasaithe) agus seolfar aighneacht chuig an mBord Pleanála i gcomhair faomhaidh reachtúil. Rachaidh Tuarascáil ar Mheasúnú Tionchair Comhshaoil (EIAR) le aighneacht d'Ordú Iarnróid agus tabharfaidh sé sin mionsonraí do nádúr agus fairsinge an Tionscadail Molta agus aithneoidh sé tionchair ar an gcomhshaoil freisin. Tabharfaidh sé mionsonraí chomh maith ar bhearta le glacadh chun na tionchair sin a chosc, a laghdú agus/nó a mhonatóireacht.

I ndiaidh aighneachta d'Ordú Iarnróid a sheoladh chuig An mBord Pleanála, tabharfar cuireadh don phobal chun aighneachtaí a dhéanamh, a bheidh faoi bhreathnóireacht mar is cuí ag An mBord Pleanála mar chuid den phróiseas cinnteoireachta.

Táimid ag súil go reáchtálfaidh an Bord Pleanála éisteacht ó bhéal, chun tuilleadh rannpháirtíochta a thabhairt don phobal sa phróiseas cinnteoireachta don tionscadal seo. Ag éisteacht ó bhéal tabharfaidh foireann tionscadail Iarnród Éireann freagraí ar aighneachtaí agus beidh siad ar fáil lena gceistiú. Féadfaidh aon duine nó comhlacht aighneacht nó breathnóireacht a dhéanamh i scríbhinn chuig an mBord maidir leis an iarratas ar Ordú Iarnróid lena n-áirítear an EIAR agus na riachtanais talún um Cheannach Éigeantach.

Tá súil againn aighneacht a dhéanamh chuig An mBord Pleanála ag deireadh 2021/tús 2022.



An Próiseas EIA a spreagann aighneacht Ordaithe Iarnróid chuig An mBord Pleanála



Collchoill & Cill Droichid  
Hazelhatch & Celbridge

12  
5

12

Conas  
Idirghníomhú

## 12. Conas Idirghníomhú

Is í an chomhairleoireacht phoiblí seo ár mbealach chun ceist a chur oraibh, mar úsáideoirí féideartha na seirbhíse nó iad sin a bhfuil tionchar i ndán dóibh ag an bhforbairt sin, i gcomhair bhur ndearcthaí ar ár bpleananna. Tabharfaidh d'eolas áitiúil faisnéis don dearadh éiritheach, cuideoidh sé dúinn feabhas a chur ar an tionscadal agus cinntiú go n-eireoidh go maith leis duit agus do na pobail a bhfreastalaíonn sé orthu.

**Tá an tréimhse comhairleoireachta ar oscailt anois, agus mionsonraí iomlán lena n-áirítear dátaí dúnta chun aighneacht a fháil ar shuíomh gréasáin an tionscadail.**

**Labhair linn tríd na bealaí a leanas le do thoil:**

**Suíomh Gréasáin | [www.dartplus.ie](http://www.dartplus.ie)**

**Ríomhphost | [DARTSouthWest@irishrail.ie](mailto:DARTSouthWest@irishrail.ie)**

**Líne Theileafóin | (01) 284 1029**

### **Seoladh Poist**

Más fearr leat nóta i scríbhinn a sheoladh chugainn, seol an nóta sin nó aon chomhfhreagras eile chuig:

An tOifigeach Idirchaidrimh don Phobal,

DART+ an Iardheiscirt

Iarnród Éireann

Oibreacha Inse Chór

Paráid Inse Chór

Baile Átha Cliath 8

D08K6Y3



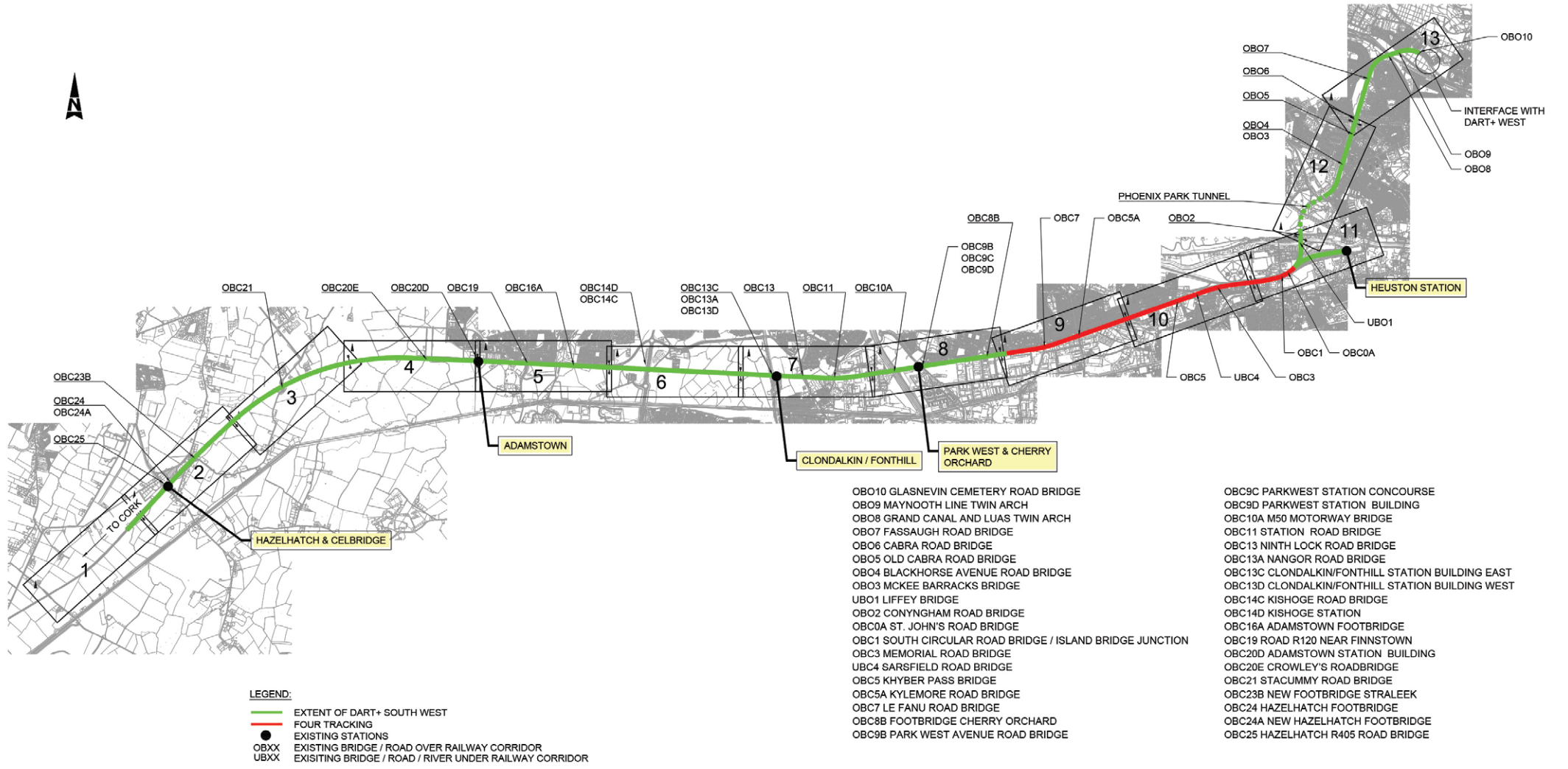


13

Figiúirí  
Ailínithe

# DART+ SOUTH WEST

## EMERGING PREFERRED OPTION - KEY PLAN



- LEGEND:**
- EXTENT OF DART+ SOUTH WEST
  - FOUR TRACKING
  - EXISTING STATIONS
  - OBXX EXISTING BRIDGE / ROAD OVER RAILWAY CORRIDOR
  - UBXX EXISTING BRIDGE / ROAD / RIVER UNDER RAILWAY CORRIDOR

- OBC10 GLASNEVIN CEMETERY ROAD BRIDGE
- OBO9 MAYNOOTH LINE TWIN ARCH
- OBO8 GRAND CANAL AND LUAS TWIN ARCH
- OBO7 FASSAUGH ROAD BRIDGE
- OBO6 CABRA ROAD BRIDGE
- OBO5 OLD CABRA ROAD BRIDGE
- OBO4 BLACKHORSE AVENUE ROAD BRIDGE
- OBO3 MCKEE BARRACKS BRIDGE
- UBO1 LIFFEY BRIDGE
- OBO2 CONYNGHAM ROAD BRIDGE
- OBC0A ST. JOHN'S ROAD BRIDGE
- OBC1 SOUTH CIRCULAR ROAD BRIDGE / ISLAND BRIDGE JUNCTION
- OBC3 MEMORIAL ROAD BRIDGE
- UBC4 SARSFIELD ROAD BRIDGE
- OBC5 KHYBER PASS BRIDGE
- OBC5A KYLEMORE ROAD BRIDGE
- OBC7 LE FANU ROAD BRIDGE
- OBC8B FOOTBRIDGE CHERRY ORCHARD
- OBC9B PARK WEST AVENUE ROAD BRIDGE
- OBC9C PARKWEST STATION CONCOURSE
- OBC9D PARKWEST STATION BUILDING
- OBC10A M50 MOTORWAY BRIDGE
- OBC11 STATION ROAD BRIDGE
- OBC13 NINTH LOCK ROAD BRIDGE
- OBC13A NANGOR ROAD BRIDGE
- OBC13C CLONDALKIN/FONTHILL STATION BUILDING EAST
- OBC13D CLONDALKIN/FONTHILL STATION BUILDING WEST
- OBC14C KISHOGE ROAD BRIDGE
- OBC14D KISHOGE STATION
- OBC16A ADAMSTOWN FOOTBRIDGE
- OBC19 ROAD R120 NEAR FINNSTOWN
- OBC20D ADAMSTOWN STATION BUILDING
- OBC20E CROWLEY'S ROADBRIDGE
- OBC21 STACUMMY ROAD BRIDGE
- OBC23B NEW FOOTBRIDGE STRALEEK
- OBC24 HAZELHATCH FOOTBRIDGE
- OBC24A NEW HAZELHATCH FOOTBRIDGE
- OBC25 HAZELHATCH R405 ROAD BRIDGE

© Irish Rail (2021). This drawing is confidential and the copyright in it is owned by Irish Rail. This drawing must not be either loaned, copied or otherwise reproduced in whole or in part or used for any purpose without the prior permission of Irish Rail.  
 © Ordnance Survey Ireland and government of Ireland. All O.S. Data used for plans are printed under: "Copyright Ordnance Survey Ireland" Survey No. 0039721 (OSI Aerial Data or OSI Lidar Data) & Survey No. 2020OS\_NMA\_180 (OSI Vector Data).  
 All elevations are in metres and relate to OSI Geoid Model (OSGM02) Mean Head as defined by existing Project Control. All Co-ordinates are in Irish Transverse Mercator Grid (ITM) as defined by OSI active GPS station Tallaght College (TLG).



Rev	Date	Drn	Chk'd	App'd	Description
v01	22.04.21	AK	DM	DM	FOR PUBLIC CONSULTATION No 1

Client <b>Irish Rail</b>		Engineering Designer <b>ATKINS</b>	
Date 22.04.21	Scale N.T.S	Drawn AK	Checked DM
Project Code	Issuer ATK	GMS Code	Approved DM

Project Title <b>DART+ SOUTH WEST</b>	
Drawing Title <b>EMERGING PREFERRED OPTION KEY PLAN MAP</b>	
Drawing File Name DP-04-23-DWG-RO-TTA-07200	Version v01
Status S3	

DO NOT SCALE USE FIGURED DIMENSIONS ONLY

U:\15\060606 Dwg-Cap\04-23-DWG-RO-TTA-07200.dwg





- LEGEND:**
- ELECTRIFICATION WITHIN EXISTING RAIL CORRIDOR
  - FOUR TRACKING AND ELECTRIFICATION
  - SIGNIFICANT WORKS / INTERVENTION REQUIRED (INCLUDING BRIDGE RECONSTRUCTION)
  - WORKS / INTERVENTION REQUIRED
  - MINOR WORKS REQUIRED
  - EXISTING STATION
  - RETAINING WALL REQUIRED
  - - - EXISTING WALL TO BE RETAINED WHERE POSSIBLE (SUBJECT TO DESIGN DEVELOPMENT)
- BRIDGES:**
- OBXX EXISTING BRIDGE / ROAD OVER RAILWAY CORRIDOR
  - UBXX EXISTING BRIDGE / ROAD/DRIVER UNDER RAILWAY CORRIDOR
- NOTE:** PROTECTION WORKS REQUIRED AT ALL BRIDGES FOR OVERHEAD LINE EQUIPMENT WORKS

**NOTE: INFORMATION IS PRESENTED FOR PUBLIC CONSULTATION NO. 1.**

- NOT ALL DESIGN DETAIL OR CONSTRUCTION RELATED DETAILS ARE KNOWN AT THIS TIME, E.G. SUBSTATION LOCATIONS, CONSTRUCTION COMPOUNDS, TEMPORARY BRIDGE REQUIREMENTS, TEMPORARY UTILITY DIVERSIONS AND OTHER ELEMENTS.
- POTENTIAL INTERFERENCE WITH PROPERTY RIGHTS IS BASED ON THE LEVEL OF INFORMATION AND DESIGN AVAILABLE AT THIS TIME. FURTHER WORK INCLUDING DETAILED DESIGN AND TECHNICAL AND CONSTRUCTION RELATED SOLUTIONS WILL SEEK TO MINIMISE POTENTIAL INTERFERENCE WITH PROPERTY RIGHTS.

© Irish Rail (2021). This drawing is confidential and the copyright in it is owned by Irish Rail. This drawing must not be either loaned, copied or otherwise reproduced in whole or in part or used for any purpose without the prior permission of Irish Rail.  
 © Ordnance Survey Ireland and government of Ireland. All O.S. Data used for plans are protected under: "Copyright Ordnance Survey Ireland" (Survey No. 0039721) (OSi Aerial Data or OSi Lidar Data) & Survey No. 2020/OSi\_NMA\_180 (OSi Vector Data).  
 All elevations are in metres and relate to OSi Geoid Model (OSiGM02) Mean Head as defined by existing Project Control. All Co-ordinates are in Irish Transverse Mercator Grid (ITM) as defined by OSi active GPS station Tallaght College (TLLG).



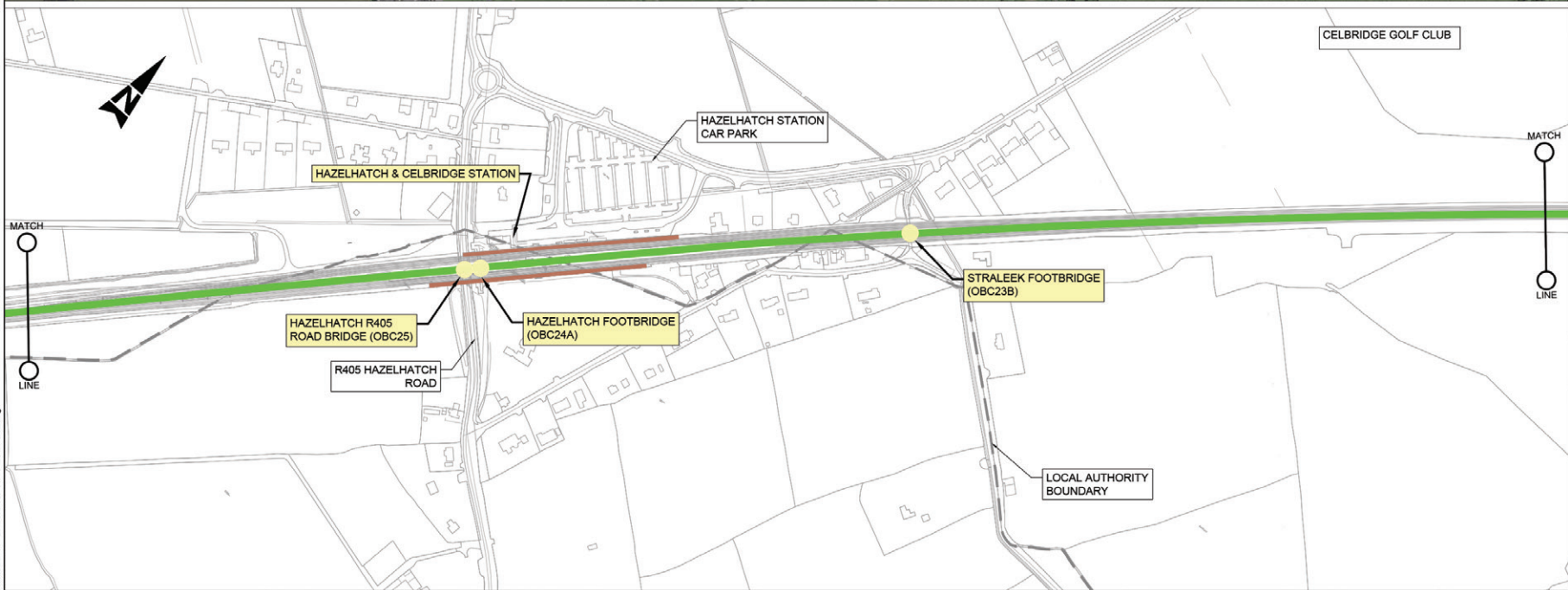
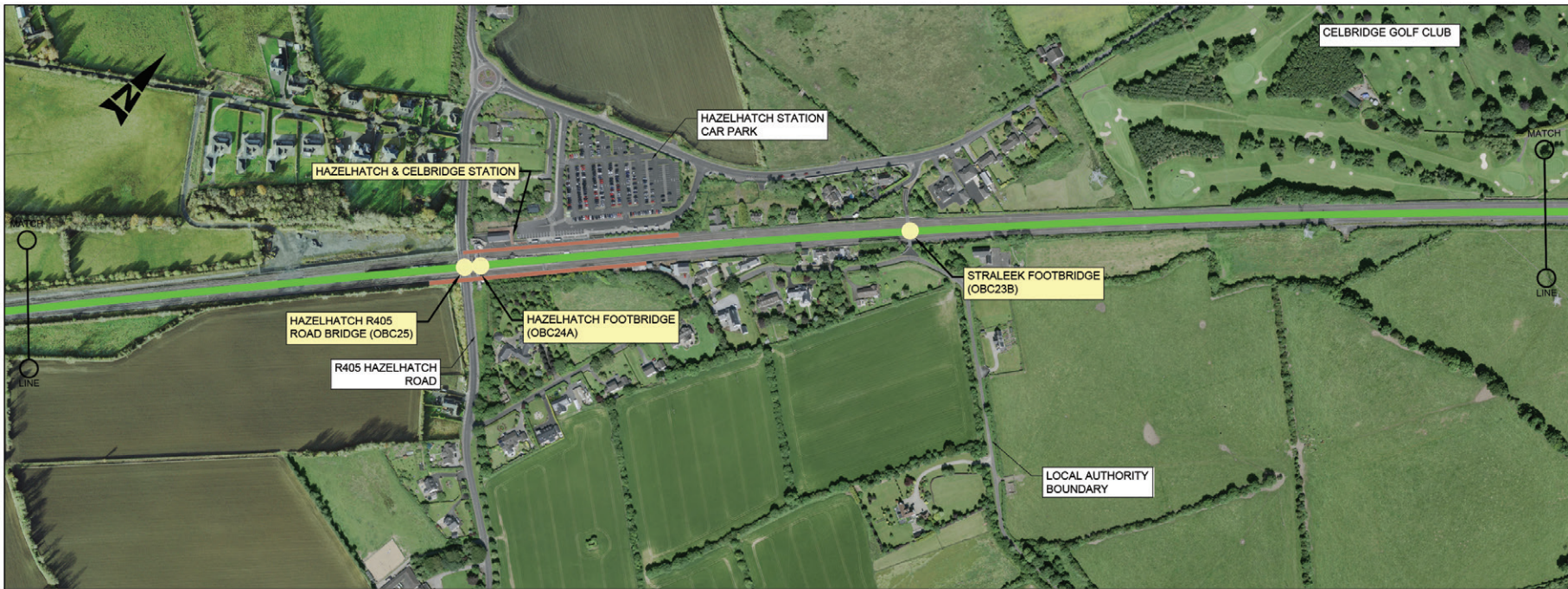
Rev	Date	Dm	Chk'd	App'd	Description
V01	22.04.21	AK	DM	DM	FOR PUBLIC CONSULTATION No 1

Client <b>larnród Éireann Irish Rail</b>		Engineering Designer <b>ATKINS</b> <small>Member of the SNC-Lavalin Group</small>		Project Title <b>DART+ SOUTH WEST</b>	
Date 22.04.21	Scale N.T.S.	Drawn AK	Checked DM	Approved DM	Drawing Title <b>EMERGING PREFERRED OPTION - MAP 1 OF 13 HAZELHATCH</b>
Project Code ATK	Issuer ATK	GMS Code			Drawing File Name DP-04-23-DWG-RO-TTA-07201

Version V01	Status S3
----------------	--------------

U:\SI\995816\emg-graphic\haz1\_autosup\DP-04-23-DWG-RO-TTA-07201-07213.dwg

DO NOT SCALE USE FIGURED DIMENSIONS ONLY



- LEGEND:**
- ELECTRIFICATION WITHIN EXISTING RAIL CORRIDOR
  - FOUR TRACKING AND ELECTRIFICATION
  - SIGNIFICANT WORKS / INTERVENTION REQUIRED (INCLUDING BRIDGE RECONSTRUCTION)
  - WORKS / INTERVENTION REQUIRED
  - MINOR WORKS REQUIRED
  - EXISTING STATION
  - RETAINING WALL REQUIRED
  - - - EXISTING WALL TO BE RETAINED WHERE POSSIBLE (SUBJECT TO DESIGN DEVELOPMENT)
- BRIDGES:**
- OBXX EXISTING BRIDGE / ROAD OVER RAILWAY CORRIDOR
  - UBXX EXISTING BRIDGE / ROAD/DRIVER UNDER RAILWAY CORRIDOR

**NOTE:** PROTECTION WORKS REQUIRED AT ALL BRIDGES FOR OVERHEAD LINE EQUIPMENT WORKS

**NOTE:** INFORMATION IS PRESENTED FOR PUBLIC CONSULTATION NO. 1.

- NOT ALL DESIGN DETAIL OR CONSTRUCTION RELATED DETAILS ARE KNOWN AT THIS TIME, E.G. SUBSTATION LOCATIONS, CONSTRUCTION COMPOUNDS, TEMPORARY BRIDGE REQUIREMENTS, TEMPORARY UTILITY DIVERSIONS AND OTHER ELEMENTS.
- POTENTIAL INTERFERENCE WITH PROPERTY RIGHTS IS BASED ON THE LEVEL OF INFORMATION AND DESIGN AVAILABLE AT THIS TIME. FURTHER WORK INCLUDING DETAILED DESIGN AND TECHNICAL AND CONSTRUCTION RELATED SOLUTIONS WILL SEEK TO MINIMISE POTENTIAL INTERFERENCE WITH PROPERTY RIGHTS.

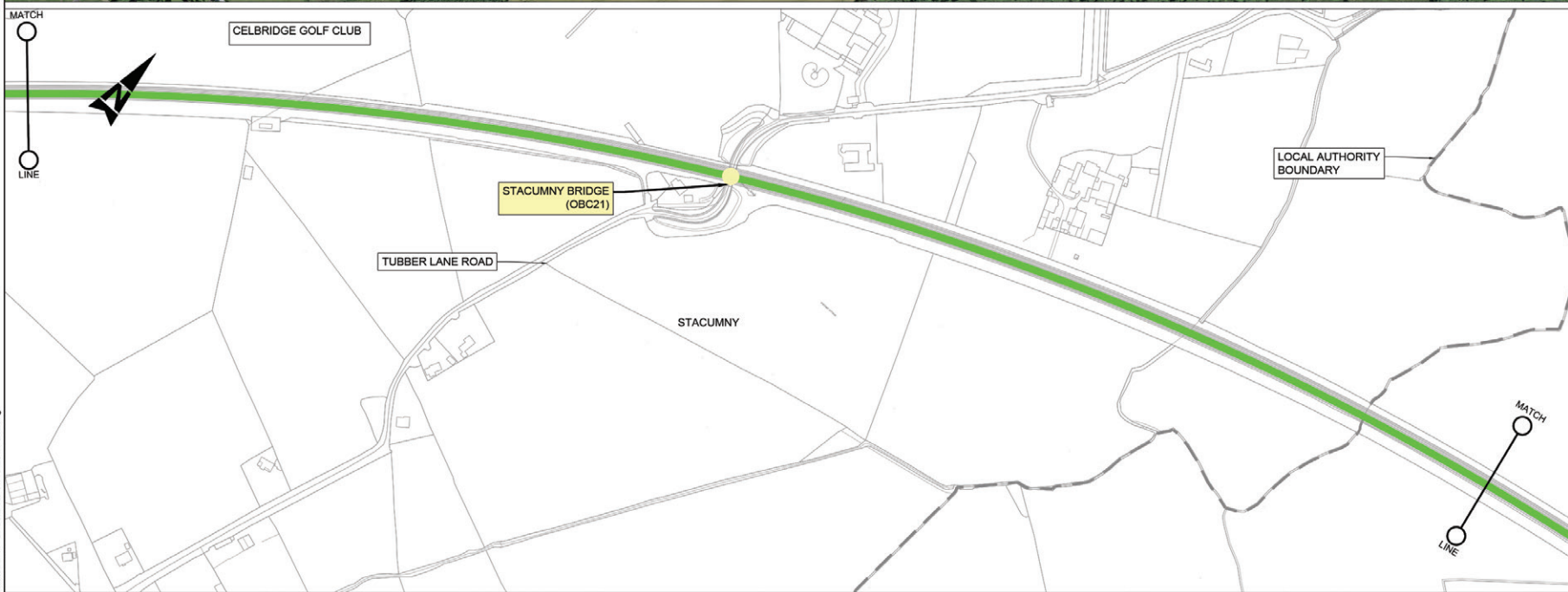
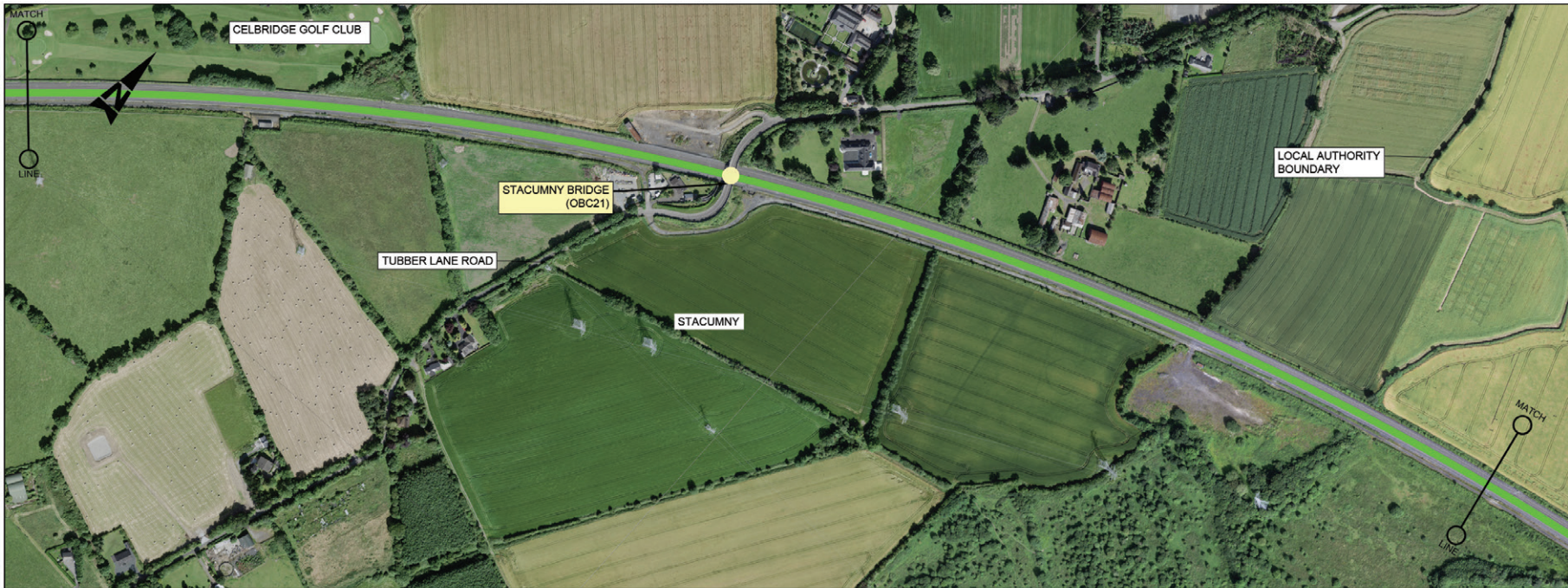
© Irish Rail (2021). This drawing is confidential and the copyright in it is owned by Irish Rail. This drawing must not be either loaned, copied or otherwise reproduced in whole or in part or used for any purpose without the prior permission of Irish Rail.  
 © Ordnance Survey Ireland and government of Ireland. All O.S. Data used for plans are printed under: "Copyright Ordnance Survey Ireland" Survey No. 0039721; (OSi Aerial Data or OSi LIDAR Data) & Survey No. 2020/OSi\_NMA\_180 (OSi Vector Data).  
 All elevations are in metres and relate to OSi Geoid Model (OSGM02) Mean Head as defined by existing Project Control. All Co-ordinates are in Irish Transverse Mercator Grid (ITM) as defined by OSi active GPS station Tallaght College (TLTG).



Rev	Date	Drn	Chk'd	App'd	Description
V01	22.04.21	AK	DM	DM	FOR PUBLIC CONSULTATION No 1

Client		Engineering Designer		Project Title	
Iarnród Éireann Irish Rail		ATKINS Member of the SNC-Landis Group		DART+ SOUTH WEST	
Date		Scale		Drawing Title	
22.04.21		N.T.S.		EMERGING PREFERRED OPTION - MAP 2 OF 13 HAZELHATCH & CELBRIDGE STATION AND SURROUNDS	
Project Code		Issue		Drawing File Name	
---		ATK		DP-04-23-DWG-RO-TTA-07202	
GMS Code		---		Version	
---		---		V01	
---		---		Status	
---		---		S3	

DO NOT SCALE USE FIGURED DIMENSIONS ONLY



- LEGEND:**
- ELECTRIFICATION WITHIN EXISTING RAIL CORRIDOR
  - FOUR TRACKING AND ELECTRIFICATION
  - SIGNIFICANT WORKS / INTERVENTION REQUIRED (INCLUDING BRIDGE RECONSTRUCTION)
  - WORKS / INTERVENTION REQUIRED
  - MINOR WORKS REQUIRED
  - EXISTING STATION
  - RETAINING WALL REQUIRED
  - - - EXISTING WALL TO BE RETAINED WHERE POSSIBLE (SUBJECT TO DESIGN DEVELOPMENT)
- BRIDGES:**
- OBXX EXISTING BRIDGE / ROAD OVER RAILWAY CORRIDOR
  - UBXX EXISTING BRIDGE / ROAD/RIVER UNDER RAILWAY CORRIDOR

**NOTE:** PROTECTION WORKS REQUIRED AT ALL BRIDGES FOR OVERHEAD LINE EQUIPMENT WORKS

**NOTE:** INFORMATION IS PRESENTED FOR PUBLIC CONSULTATION NO. 1.

- NOT ALL DESIGN DETAIL OR CONSTRUCTION RELATED DETAILS ARE KNOWN AT THIS TIME, E.G. SUBSTATION LOCATIONS, CONSTRUCTION COMPOUNDS, TEMPORARY BRIDGE REQUIREMENTS, TEMPORARY UTILITY DIVERSIONS AND OTHER ELEMENTS.
- POTENTIAL INTERFERENCE WITH PROPERTY RIGHTS IS BASED ON THE LEVEL OF INFORMATION AND DESIGN AVAILABLE AT THIS TIME. FURTHER WORK INCLUDING DETAILED DESIGN AND TECHNICAL AND CONSTRUCTION RELATED SOLUTIONS WILL SEEK TO MINIMISE POTENTIAL INTERFERENCE WITH PROPERTY RIGHTS.

© Irish Rail (2021). This drawing is confidential and the copyright in it is owned by Irish Rail. This drawing must not be either loaned, copied or otherwise reproduced in whole or in part or used for any purpose without the prior permission of Irish Rail.  
 © Ordnance Survey Ireland and government of Ireland. All O.S. Data used for plans are printed under: "Copyright Ordnance Survey Ireland" Survey No. 0039721 (OSi Aerial Data or OSi Lidar Data) & Survey No. 2020/OSi\_NMA\_180 (OSi Vector Data).  
 All elevations are in metres and relate to OSi Geoid Model (OSiGM02) Mean Head as defined by existing Project Control. All Co-ordinates are in Irish Transverse Mercator Grid (ITM) as defined by OSi active GPS station Tallaght College (TLTG).



Rev	Date	Dm	Chk'd	App'd	Description
V01	22.04.21	AK	DM	DM	FOR PUBLIC CONSULTATION No 1

Client: **Iarnród Éireann Irish Rail**

Engineering Designer: **ATKINS** (Member of the SNC Lavalin Group)

Supported by: **rps**

Date: 22.04.21 Scale: N.T.S.

Project Code: Issuer: ATK

Drawn: AK Checked: DM Approved: DM

GMS Code: \_\_\_\_\_

Project Title: **DART+ SOUTH WEST**

Drawing Title: **EMERGING PREFERRED OPTION - MAP 3 OF 13 STACUMNY LANE AND TUBBER LANE ROAD AND SURROUNDS**

Drawing File Name: DP-04-23-DWG-RO-TTA-07203

Version: V01 Status: S3

DO NOT SCALE USE FIGURED DIMENSIONS ONLY



- LEGEND:**
- ELECTRIFICATION WITHIN EXISTING RAIL CORRIDOR
  - FOUR TRACKING AND ELECTRIFICATION
  - SIGNIFICANT WORKS / INTERVENTION REQUIRED (INCLUDING BRIDGE RECONSTRUCTION)
  - WORKS / INTERVENTION REQUIRED
  - MINOR WORKS REQUIRED
  - EXISTING STATION
  - RETAINING WALL REQUIRED
  - - - EXISTING WALL TO BE RETAINED WHERE POSSIBLE (SUBJECT TO DESIGN DEVELOPMENT)
- BRIDGES:**
- OBXX EXISTING BRIDGE / ROAD OVER RAILWAY CORRIDOR
  - UBXX EXISTING BRIDGE / ROAD/DRIVER UNDER RAILWAY CORRIDOR

**NOTE:** PROTECTION WORKS REQUIRED AT ALL BRIDGES FOR OVERHEAD LINE EQUIPMENT WORKS

**NOTE:** INFORMATION IS PRESENTED FOR PUBLIC CONSULTATION NO. 1.

- NOT ALL DESIGN DETAIL OR CONSTRUCTION RELATED DETAILS ARE KNOWN AT THIS TIME, E.G. SUBSTATION LOCATIONS, CONSTRUCTION COMPOUNDS, TEMPORARY BRIDGE REQUIREMENTS, TEMPORARY UTILITY DIVERSIONS AND OTHER ELEMENTS.
- POTENTIAL INTERFERENCE WITH PROPERTY RIGHTS IS BASED ON THE LEVEL OF INFORMATION AND DESIGN AVAILABLE AT THIS TIME. FURTHER WORK INCLUDING DETAILED DESIGN AND TECHNICAL AND CONSTRUCTION RELATED SOLUTIONS WILL SEEK TO MINIMISE POTENTIAL INTERFERENCE WITH PROPERTY RIGHTS.

U:\S1\09586\6\_dwg\graph\h3a1\_sulocad\DP-04-23-DWG-RO-TTA-0724-07213.dwg

© Irish Rail (2021). This drawing is confidential and the copyright in it is owned by Irish Rail. This drawing must not be either loaned, copied or otherwise reproduced in whole or in part or used for any purpose without the prior permission of Irish Rail.  
 © Ordnance Survey Ireland and government of Ireland. All O.S. Data used for plans are printed under: "Copyright Ordnance Survey Ireland" Survey No. 0030721 (OSI Aerial Data or OSI Lidar Data) & Survey No. 2020OSI\_NMA\_180 (OSI Vector Data).  
 All elevations are in metres and relate to OSI Geoid Model (OSGM02) Mean Head as defined by existing Project Control. All Co-ordinates are in Irish Transverse Mercator Grid (ITM) as defined by OSI active GPS station Tallaght College (TLLG).



Rev	Date	Dm	Chk'd	App'd	Description
V01	22.04.21	AK	DM	DM	FOR PUBLIC CONSULTATION No 1

**Client:**

**Engineering Designer:**

**Supported by:**

Date	22.04.21	Scale	N.T.S.	Drawn	AK	Checked	DM	Approved	DM
Project Code	---	Issuer	ATK	QMS Code	---				

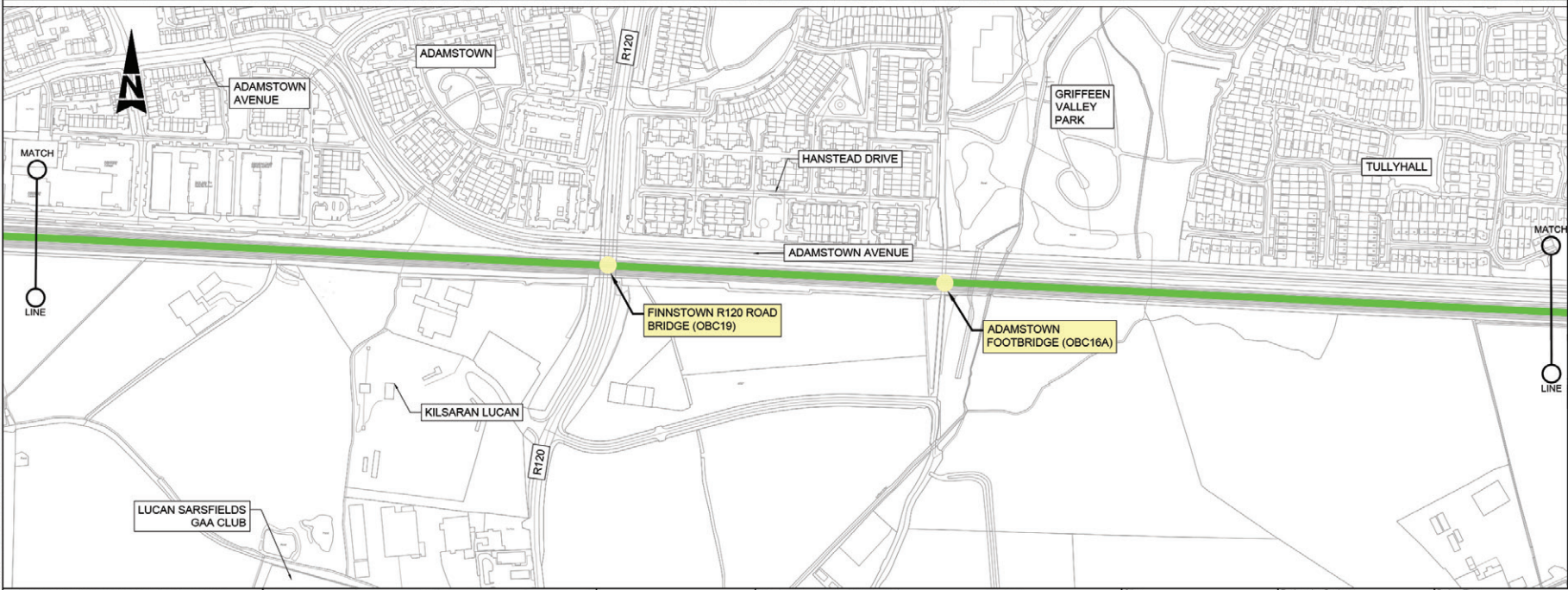
**Project Title:** DART+ SOUTH WEST

**Drawing Title:** EMERGING PREFERRED OPTION - MAP 4 OF 13 ADAMSTOWN

**Drawing File Name:** DP-04-23-DWG-RO-TTA-07204

**Version:** V01 **Status:** S3

DO NOT SCALE USE FIGURED DIMENSIONS ONLY



- LEGEND:**
- ELECTRIFICATION WITHIN EXISTING RAIL CORRIDOR
  - FOUR TRACKING AND ELECTRIFICATION
  - SIGNIFICANT WORKS / INTERVENTION REQUIRED (INCLUDING BRIDGE RECONSTRUCTION)
  - WORKS / INTERVENTION REQUIRED
  - MINOR WORKS REQUIRED
  - EXISTING STATION
  - RETAINING WALL REQUIRED
  - - - EXISTING WALL TO BE RETAINED WHERE POSSIBLE (SUBJECT TO DESIGN DEVELOPMENT)
- BRIDGES:**
- OBXX EXISTING BRIDGE / ROAD OVER RAILWAY CORRIDOR
  - UBXX EXISTING BRIDGE / ROAD/DRIVER UNDER RAILWAY CORRIDOR

**NOTE:** PROTECTION WORKS REQUIRED AT ALL BRIDGES FOR OVERHEAD LINE EQUIPMENT WORKS

**NOTE:** INFORMATION IS PRESENTED FOR PUBLIC CONSULTATION NO. 1.

- NOT ALL DESIGN DETAIL OR CONSTRUCTION RELATED DETAILS ARE KNOWN AT THIS TIME. E.G. SUBSTATION LOCATIONS, CONSTRUCTION COMPOUNDS, TEMPORARY BRIDGE REQUIREMENTS, TEMPORARY UTILITY DIVERSIONS AND OTHER ELEMENTS.
- POTENTIAL INTERFERENCE WITH PROPERTY RIGHTS IS BASED ON THE LEVEL OF INFORMATION AND DESIGN AVAILABLE AT THIS TIME. FURTHER WORK INCLUDING DETAILED DESIGN AND TECHNICAL AND CONSTRUCTION RELATED SOLUTIONS WILL SEEK TO MINIMISE POTENTIAL INTERFERENCE WITH PROPERTY RIGHTS.

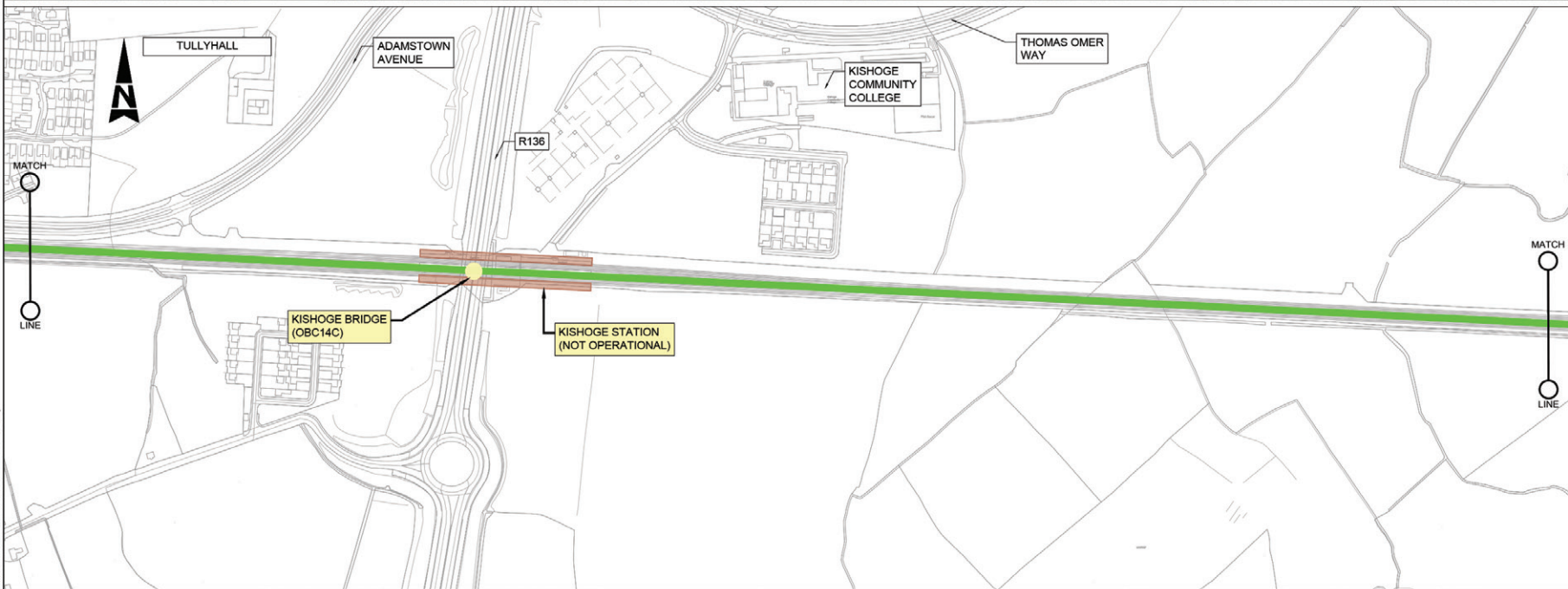
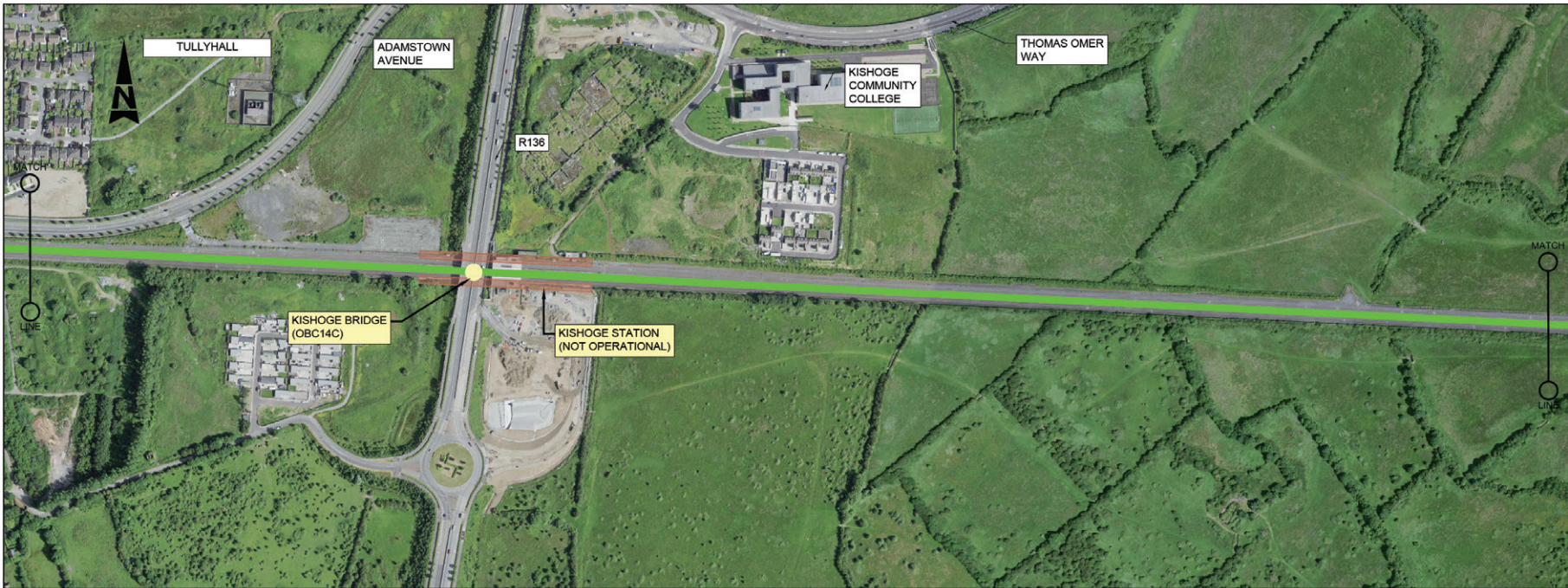
© Irish Rail (2021). This drawing is confidential and the copyright in it is owned by Irish Rail. This drawing must not be copied, loaned, copied or otherwise reproduced in whole or in part or used for any purpose without the prior permission of Irish Rail.  
 © Ordnance Survey Ireland and government of Ireland. All O.S. Data used for plans are printed under: "Copyright Ordnance Survey Ireland" Survey No. 0000701. (OSI Aerial Data or OSI Lidar Data) & Survey No. 2020/OSI\_NMA\_180 (OSI Vector Data).  
 All elevations are in metres and relate to OSI Geoid Model (OSGM02). Mean Head as defined by existing Project Control. All Co-ordinates are in Irish Transverse Mercator Grid (ITM) as defined by OSI active GPS station Tallaght College (TLTG).



Rev	Date	Dm	Chk'd	App'd	Description
V01	22.04.21	AK	DM	DM	FOR PUBLIC CONSULTATION No 1

Client		Engineering Designer		Project Title	
Iarnród Éireann Irish Rail				DART+ SOUTH WEST	
Date: 22.04.21		Scale: N.T.S.		Drawing Title	
Project Code: ---		Drawn: AK		EMERGING PREFERRED OPTION - MAP 5 OF 13 ADAMSTOWN TO TULLYHALL	
Issue: ATK		Checked: DM		Approved: DM	
GMS Code: ---		Drawing File Name		DP-04-23-DWG-RO-TTA-07205	
Version: V01		Status: S3			

DO NOT SCALE USE FIGURED DIMENSIONS ONLY



- LEGEND:**
- ELECTRIFICATION WITHIN EXISTING RAIL CORRIDOR
  - FOUR TRACKING AND ELECTRIFICATION
  - SIGNIFICANT WORKS / INTERVENTION REQUIRED (INCLUDING BRIDGE RECONSTRUCTION)
  - WORKS / INTERVENTION REQUIRED
  - MINOR WORKS REQUIRED
  - EXISTING STATION
  - RETAINING WALL REQUIRED
  - - - EXISTING WALL TO BE RETAINED WHERE POSSIBLE (SUBJECT TO DESIGN DEVELOPMENT)
- BRIDGES:**
- OBXX EXISTING BRIDGE / ROAD OVER RAILWAY CORRIDOR
  - UBXX EXISTING BRIDGE / ROAD/RIVER UNDER RAILWAY CORRIDOR

**NOTE:** PROTECTION WORKS REQUIRED AT ALL BRIDGES FOR OVERHEAD LINE EQUIPMENT WORKS

**NOTE:** INFORMATION IS PRESENTED FOR PUBLIC CONSULTATION NO. 1.

- NOT ALL DESIGN DETAIL OR CONSTRUCTION RELATED DETAILS ARE KNOWN AT THIS TIME, E.G. SUBSTATION LOCATIONS, CONSTRUCTION COMPOUNDS, TEMPORARY BRIDGE REQUIREMENTS, TEMPORARY UTILITY DIVERSIONS AND OTHER ELEMENTS.
- POTENTIAL INTERFERENCE WITH PROPERTY RIGHTS IS BASED ON THE LEVEL OF INFORMATION AND DESIGN AVAILABLE AT THIS TIME. FURTHER WORK INCLUDING DETAILED DESIGN AND TECHNICAL AND CONSTRUCTION RELATED SOLUTIONS WILL SEEK TO MINIMISE POTENTIAL INTERFERENCE WITH PROPERTY RIGHTS.

U:\51\9898\ie\_dwg\gph\chc1\infocad\DP-04-23-DWG-RO-TTA-0720-0721.dwg

© Irish Rail (2021). This drawing is confidential and the copyright in it is owned by Irish Rail. This drawing must not be either loaned, copied or otherwise reproduced in whole or in part or used for any purpose without the prior permission of Irish Rail.  
 © Ordnance Survey Ireland and government of Ireland. All O.S. Data used for plans are printed under: "Copyright Ordnance Survey Ireland" Survey No. 0030721. (OS) Aerial Data or OSi LIDAR Data) & Survey No. 202005; INMA, 180 (OS) Vector Data). All elevations are in metres and relate to OSi Geoid Model (OSGM02) Mean Head as defined by existing Project Control. All Co-ordinates are in Irish Transverse Mercator Grid (ITM) as defined by OSi active GPS station Tallaght College (TLLG).



Rev	Date	Dm	Chk'd	App'd	Description
V01	22.04.21	AK	DM	DM	FOR PUBLIC CONSULTATION No 1

Client: **Irish Rail** (Iarnród Éireann)

Engineering Designer: **ATKINS** (Member of the SNC-Lavalin Group)

Supported by: **rps**

Date: 22.04.21 Scale: N.T.S. Drawn: AK Checked: DM Approved: DM

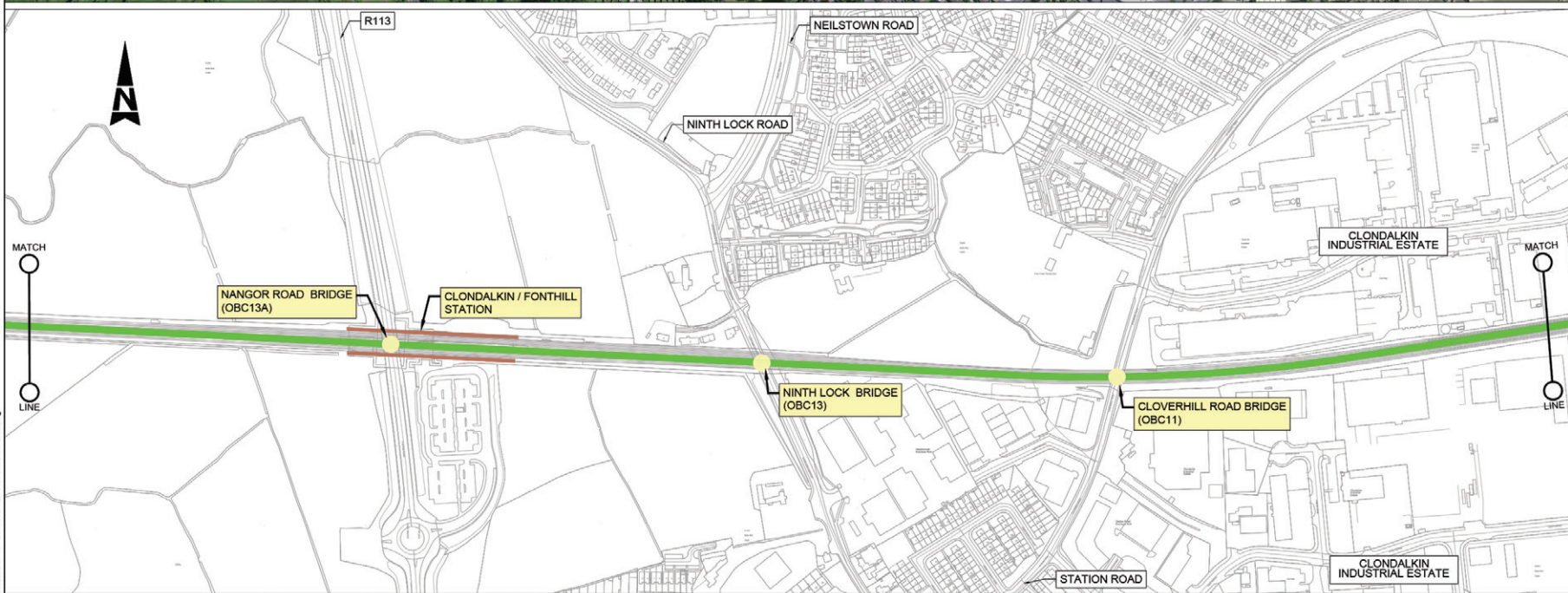
Project Code: Issuer: ATK GMS Code: ---

Project Title: **DART+ SOUTH WEST**

Drawing Title: **EMERGING PREFERRED OPTION - MAP 6 OF 13 KISHOGE**

Drawing File Name: DP-04-23-DWG-RO-TTA-07206 Version: V01 Status: S3

DO NOT SCALE USE FIGURED DIMENSIONS ONLY



- LEGEND:**
- ELECTRIFICATION WITHIN EXISTING RAIL CORRIDOR
  - FOUR TRACKING AND ELECTRIFICATION
  - SIGNIFICANT WORKS / INTERVENTION REQUIRED (INCLUDING BRIDGE RECONSTRUCTION)
  - WORKS / INTERVENTION REQUIRED
  - MINOR WORKS REQUIRED
  - EXISTING STATION
  - RETAINING WALL REQUIRED
  - - - EXISTING WALL TO BE RETAINED WHERE POSSIBLE (SUBJECT TO DESIGN DEVELOPMENT)

- BRIDGES:**
- OBXX EXISTING BRIDGE / ROAD OVER RAILWAY CORRIDOR
  - UBXX EXISTING BRIDGE / ROAD/DRIVER UNDER RAILWAY CORRIDOR

**NOTE:** PROTECTION WORKS REQUIRED AT ALL BRIDGES FOR OVERHEAD LINE EQUIPMENT WORKS

**NOTE:** INFORMATION IS PRESENTED FOR PUBLIC CONSULTATION NO. 1.

- NOT ALL DESIGN DETAIL OR CONSTRUCTION RELATED DETAILS ARE KNOWN AT THIS TIME, E.G. SUBSTATION LOCATIONS, CONSTRUCTION COMPOUNDS, TEMPORARY BRIDGE REQUIREMENTS, TEMPORARY UTILITY DIVERSIONS AND OTHER ELEMENTS.
- POTENTIAL INTERFERENCE WITH PROPERTY RIGHTS IS BASED ON THE LEVEL OF INFORMATION AND DESIGN AVAILABLE AT THIS TIME. FURTHER WORK INCLUDING DETAILED DESIGN AND TECHNICAL AND CONSTRUCTION RELATED SOLUTIONS WILL SEEK TO MINIMISE POTENTIAL INTERFERENCE WITH PROPERTY RIGHTS.

© Irish Rail (2021). This drawing is confidential and the copyright in it is owned by Irish Rail. This drawing must not be either loaned, copied or otherwise reproduced in whole or in part or used for any purpose without the prior permission of Irish Rail.  
 © Ordnance Survey Ireland and government of Ireland. All O.S. Data used for plans are printed under: "Copyright Ordnance Survey Ireland" Survey No. 0039721, (OSi Aerial Data or OSi LiDAR Data) & Survey No. 2020OSI\_NMA\_180 (OSi Vector Data).  
 All elevations are in metres and relate to OSi Geoid Model (OSiGM02) Mean Head as defined by existing Project Control. All Co-ordinates are in Irish Transverse Mercator Grid (ITM) as defined by OSi active GPS station Tallaght College (TLG0).



Rev	Date	Dm	Chk'd	App'd	Description
V01	22.04.21	AK	DM	DM	FOR PUBLIC CONSULTATION No 1

Client: **Iarnród Éireann Irish Rail**

Engineering Designer: **ATKINS** (Member of the SNC-Lavalin Group)

Supported by: **FPS**

Date: 22.04.21 | Scale: N.T.S. | Drawn: AK | Checked: DM | Approved: DM

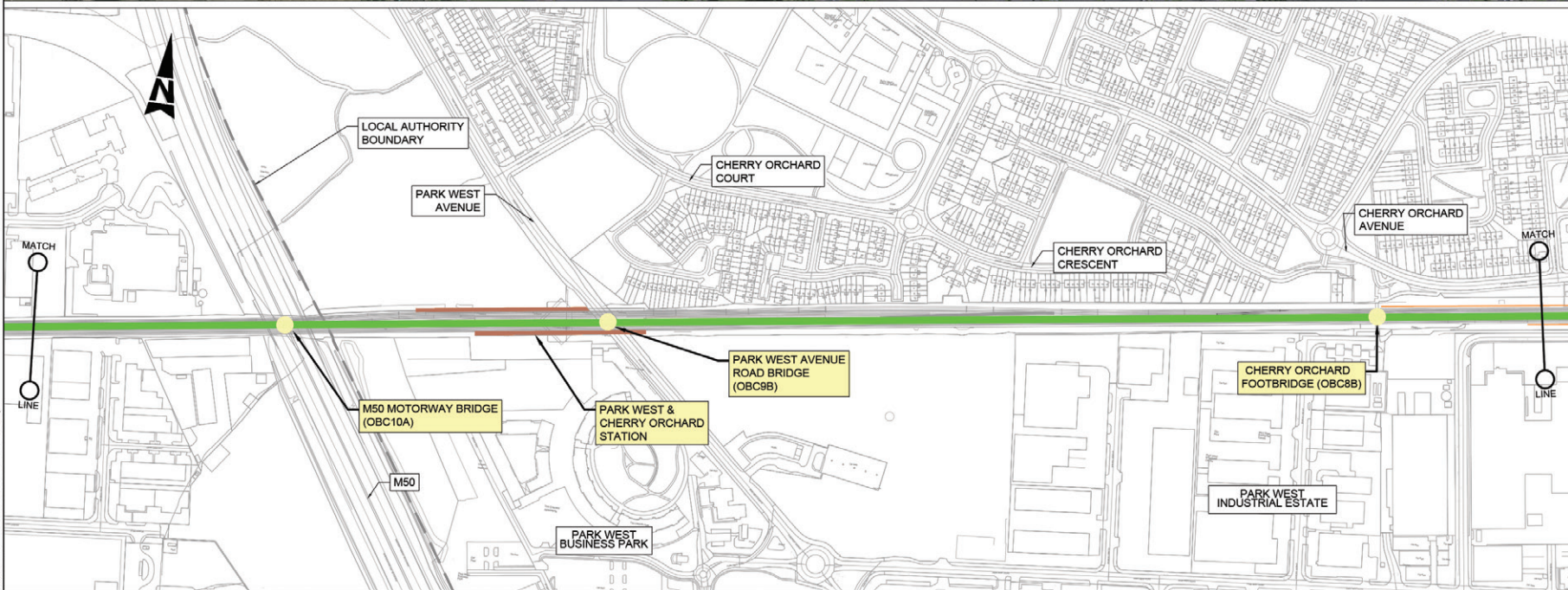
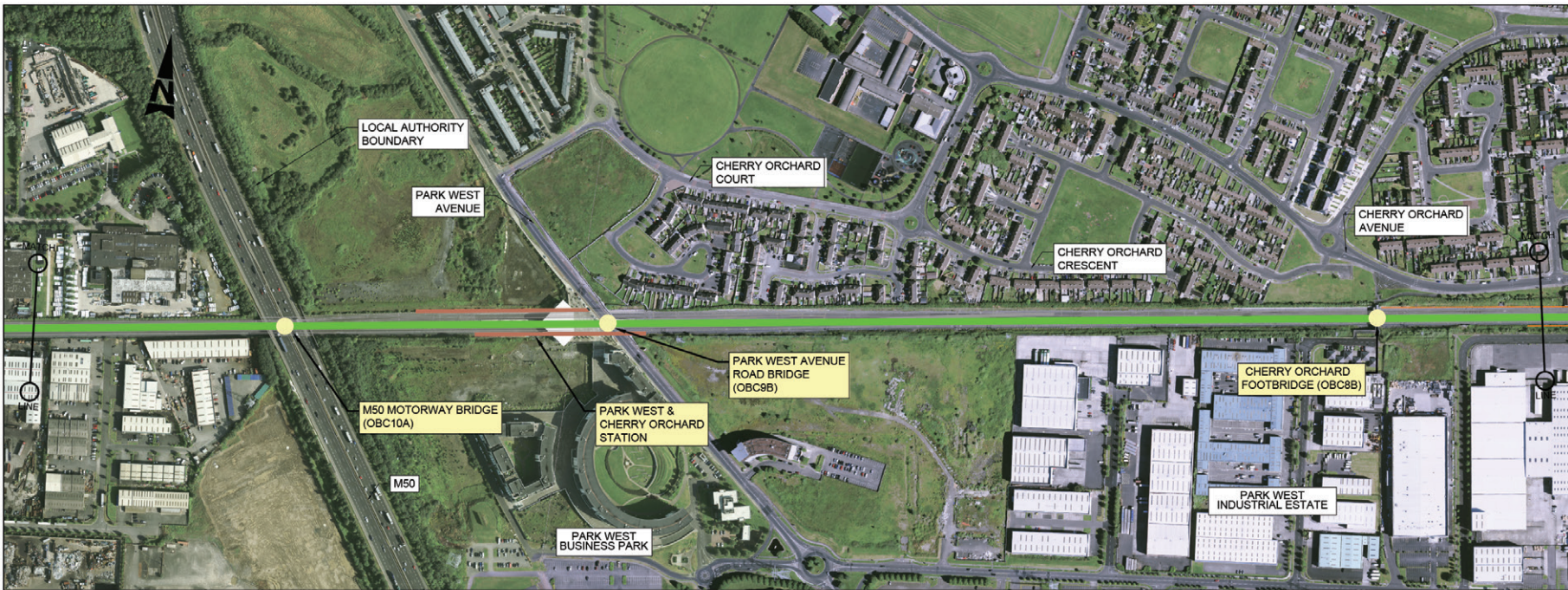
Project Code: --- | Issuer: ATK | OMS Code: ---

Project Title: **DART+ SOUTH WEST**

Drawing Title: **EMERGING PREFERRED OPTION - MAP 7 OF 13 CLONDALKIN / FONTHILL STATION TO CLONDALKIN INDUSTRIAL ESTATE (WEST SIDE OF THE M50)**

Drawing File Name: DP-04-23-DWG-RO-TTA-07207 | Version: V01 | Status: S3

DO NOT SCALE USE FIGURED DIMENSIONS ONLY



- LEGEND:**
- ELECTRIFICATION WITHIN EXISTING RAIL CORRIDOR
  - FOUR TRACKING AND ELECTRIFICATION
  - SIGNIFICANT WORKS / INTERVENTION REQUIRED (INCLUDING BRIDGE RECONSTRUCTION)
  - WORKS / INTERVENTION REQUIRED
  - MINOR WORKS REQUIRED
  - EXISTING STATION
  - RETAINING WALL REQUIRED
  - - - EXISTING WALL TO BE RETAINED WHERE POSSIBLE (SUBJECT TO DESIGN DEVELOPMENT)
- BRIDGES:**
- OBXX: EXISTING BRIDGE / ROAD OVER RAILWAY CORRIDOR
  - UBXX: EXISTING BRIDGE / ROAD/DRIVER UNDER RAILWAY CORRIDOR

**NOTE:** PROTECTION WORKS REQUIRED AT ALL BRIDGES FOR OVERHEAD LINE EQUIPMENT WORKS

**NOTE:** INFORMATION IS PRESENTED FOR PUBLIC CONSULTATION NO. 1.

- NOT ALL DESIGN DETAIL OR CONSTRUCTION RELATED DETAILS ARE KNOWN AT THIS TIME, E.G. SUBSTATION LOCATIONS, CONSTRUCTION COMPOUNDS, TEMPORARY BRIDGE REQUIREMENTS, TEMPORARY UTILITY DIVERSIONS AND OTHER ELEMENTS.
- POTENTIAL INTERFERENCE WITH PROPERTY RIGHTS IS BASED ON THE LEVEL OF INFORMATION AND DESIGN AVAILABLE AT THIS TIME. FURTHER WORK INCLUDING DETAILED DESIGN AND TECHNICAL AND CONSTRUCTION RELATED SOLUTIONS WILL SEEK TO MINIMISE POTENTIAL INTERFERENCE WITH PROPERTY RIGHTS.

© Irish Rail (2021). This drawing is confidential and the copyright in it is owned by Irish Rail. This drawing must not be either loaned, copied or otherwise reproduced in whole or in part or used for any purpose without the prior permission of Irish Rail.  
 © Ordnance Survey Ireland and government of Ireland. All O.S. Data used for plans are protected under: "Copyright Ordnance Survey Ireland" Survey No. 0020721 (OSi Aerial Data or OSi Lidar Data) & Survey No. 2020/OSi\_NMA\_180 (OSi Vector Data).  
 All elevations are in metres and relate to OSi Geoid Model (OSGM02) Mean Head as defined by existing Project Control. All Co-ordinates are in Irish Transverse Mercator Grid (ITM) as defined by OSi active GPS station Tallaght College (TLLG).



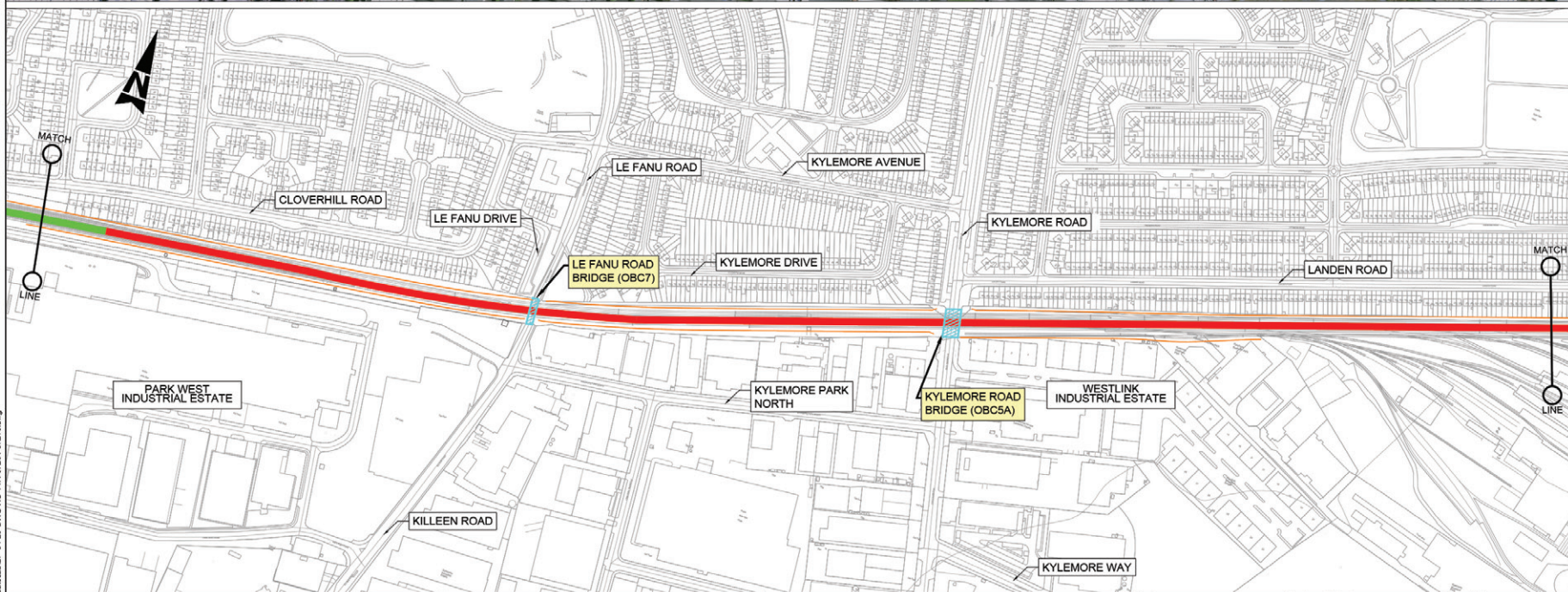
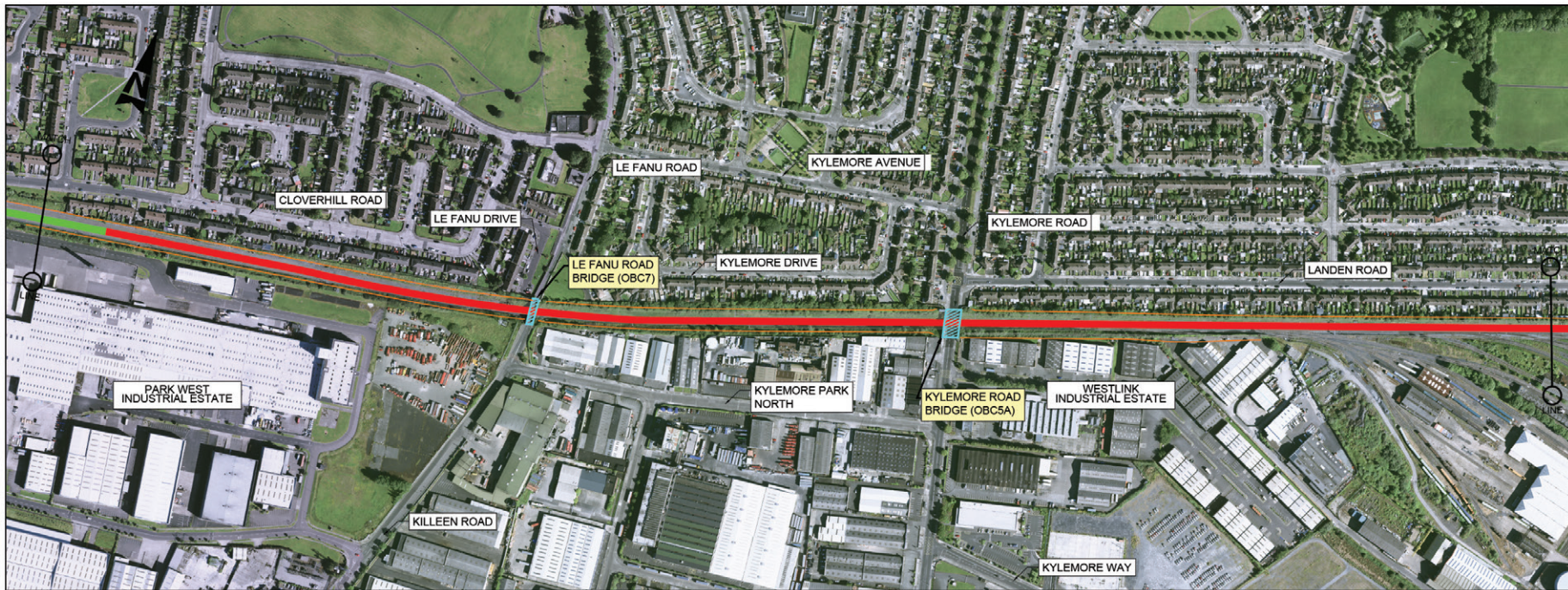
Rev	Date	Dm	Ch'd	App'd	Description	Client					
V01	22.04.21	AK	DM	DM	FOR PUBLIC CONSULTATION No 1	Engineering Designer <b>larnród Éireann</b> <b>Irish Rail</b> Date 22.04.21 Scale N.T.S. Project Code Issuer GMS Code Drawn AK Checked DM Approved DM					

		<b>DART+ SOUTH WEST</b>	
Drawing Title <b>EMERGING PREFERRED OPTION - MAP 8 OF 13</b> <b>CLONDALKIN INDUSTRIAL ESTATE TO PARK WEST</b>		Drawing File Name DP-04-23-DWG-RO-TTA-07208	
Version V01		Status S3	

Project Title <b>DART+ SOUTH WEST</b>		Drawing Title <b>EMERGING PREFERRED OPTION - MAP 8 OF 13</b> <b>CLONDALKIN INDUSTRIAL ESTATE TO PARK WEST</b>	
Drawing File Name DP-04-23-DWG-RO-TTA-07208		Version V01	
Status S3		Project Code ATK	

DO NOT SCALE USE FIGURED DIMENSIONS ONLY





- LEGEND:**
- ELECTRIFICATION WITHIN EXISTING RAIL CORRIDOR
  - FOUR TRACKING AND ELECTRIFICATION
  - SIGNIFICANT WORKS / INTERVENTION REQUIRED (INCLUDING BRIDGE RECONSTRUCTION)
  - WORKS / INTERVENTION REQUIRED
  - MINOR WORKS REQUIRED
  - EXISTING STATION
  - RETAINING WALL REQUIRED
  - EXISTING WALL TO BE RETAINED WHERE POSSIBLE (SUBJECT TO DESIGN DEVELOPMENT)
- BRIDGES:**
- OBXX EXISTING BRIDGE / ROAD OVER RAILWAY CORRIDOR
  - UBXX EXISTING BRIDGE / ROAD/RIVER UNDER RAILWAY CORRIDOR

**NOTE:** PROTECTION WORKS REQUIRED AT ALL BRIDGES FOR OVERHEAD LINE EQUIPMENT WORKS

**NOTE:** INFORMATION IS PRESENTED FOR PUBLIC CONSULTATION NO. 1.

- NOT ALL DESIGN DETAIL OR CONSTRUCTION RELATED DETAILS ARE KNOWN AT THIS TIME, E.G. SUBSTATION LOCATIONS, CONSTRUCTION COMPOUNDS, TEMPORARY BRIDGE REQUIREMENTS, TEMPORARY UTILITY DIVERSIONS AND OTHER ELEMENTS.
- POTENTIAL INTERFERENCE WITH PROPERTY RIGHTS IS BASED ON THE LEVEL OF INFORMATION AND DESIGN AVAILABLE AT THIS TIME. FURTHER WORK INCLUDING DETAILED DESIGN AND TECHNICAL AND CONSTRUCTION RELATED SOLUTIONS WILL SEEK TO MINIMISE POTENTIAL INTERFERENCE WITH PROPERTY RIGHTS.

© Irish Rail (2021). This drawing is confidential and the copyright in it is owned by Irish Rail. This drawing must not be either loaned, copied or otherwise reproduced in whole or in part or used for any purpose without the prior permission of Irish Rail.  
 © Ordnance Survey Ireland and government of Ireland. All O.S. Data used for plans are printed under: "Copyright Ordnance Survey Ireland" Survey No. 03/9721 (OSi Aerial Data or OSi Lidar Data) & Survey No. 2020/OSi\_NMA\_160 (OSi Vector Data).  
 All elevations are in metres and relate to OSi Geoid Model (OSiGM02) Mean Sea Level as defined by existing Project Control. All Co-ordinates are in Irish Transverse Mercator Grid (ITM) as defined by OSi active GPS station Tallaght College (TL16).



Rev	Date	Dr	Chk'd	App'd	Description
v01	22.04.21	AK	DM	DM	FOR PUBLIC CONSULTATION No 1

Client: **Irish Rail**

Date: 22.04.21 Scale: N.T.S.

Project Code: --- Issuer: ATK

Engineering Designer: **ATKINS**

Supported by: **RTYSA** and **RPS**

Drawn: AK Checked: DM Approved: DM

GMS Code: ---

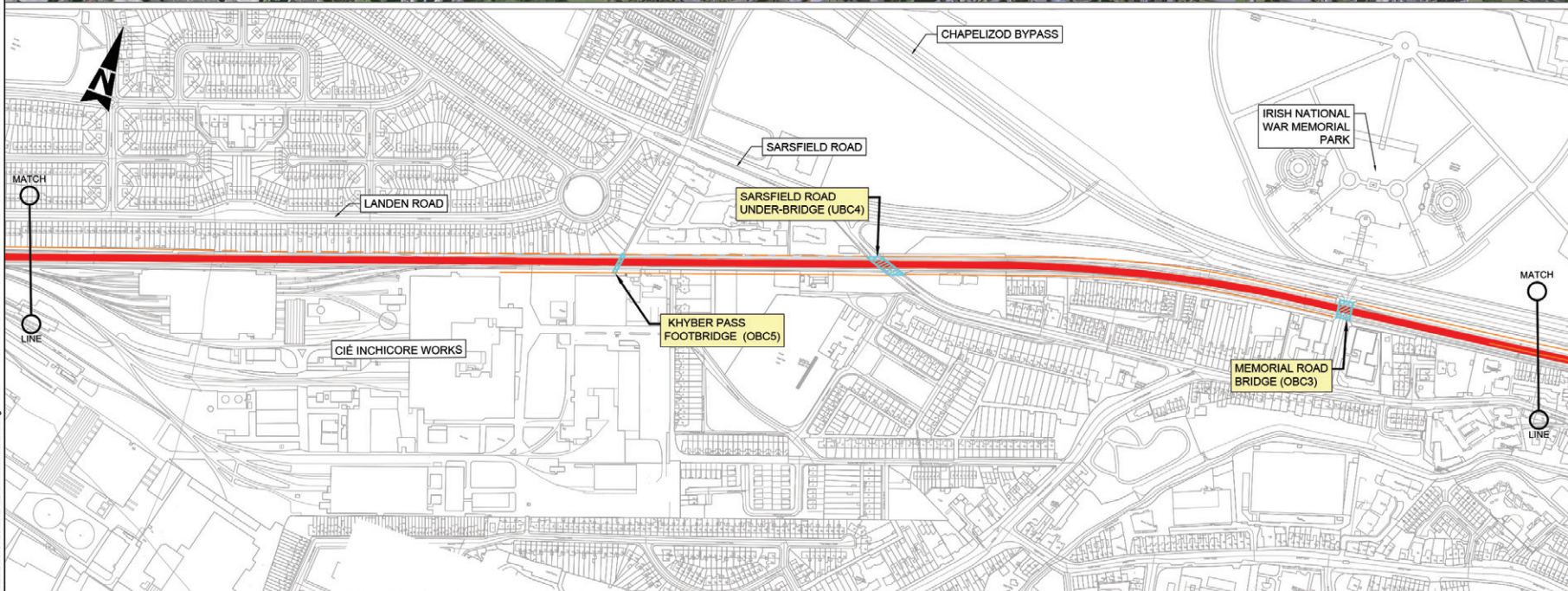
Project Title: **DART+ SOUTH WEST**

Drawing Title: **EMERGING PREFERRED OPTION - MAP 9 OF 13 PARK WEST INDUSTRIAL ESTATE, INCLUDING CLOVER HILL ROAD TO INCHICORE WORKS**

Drawing File Name: DP-04-23-DWG-RO-TTA-07209

Version: v01 Status: S3

DO NOT SCALE USE FIGURED DIMENSIONS ONLY



- LEGEND:**
- ELECTRIFICATION WITHIN EXISTING RAIL CORRIDOR
  - FOUR TRACKING AND ELECTRIFICATION
  - SIGNIFICANT WORKS / INTERVENTION REQUIRED (INCLUDING BRIDGE RECONSTRUCTION)
  - WORKS / INTERVENTION REQUIRED
  - MINOR WORKS REQUIRED
  - EXISTING STATION
  - RETAINING WALL REQUIRED
  - - - EXISTING WALL TO BE RETAINED WHERE POSSIBLE (SUBJECT TO DESIGN DEVELOPMENT)

- BRIDGES:**
- OBCX EXISTING BRIDGE / ROAD OVER RAILWAY CORRIDOR
  - UBXX EXISTING BRIDGE / ROAD/RIVER UNDER RAILWAY CORRIDOR

**NOTE:** PROTECTION WORKS REQUIRED AT ALL BRIDGES FOR OVERHEAD LINE EQUIPMENT WORKS

- NOTE:** INFORMATION IS PRESENTED FOR PUBLIC CONSULTATION NO. 1.
- NOT ALL DESIGN DETAIL OR CONSTRUCTION RELATED DETAILS ARE KNOWN AT THIS TIME, E.G. SUBSTATION LOCATIONS, CONSTRUCTION COMPOUNDS, TEMPORARY BRIDGE REQUIREMENTS, TEMPORARY UTILITY DIVERSIONS AND OTHER ELEMENTS.
  - POTENTIAL INTERFERENCE WITH PROPERTY RIGHTS IS BASED ON THE LEVEL OF INFORMATION AND DESIGN AVAILABLE AT THIS TIME. FURTHER WORK INCLUDING DETAILED DESIGN AND TECHNICAL AND CONSTRUCTION RELATED SOLUTIONS WILL SEEK TO MINIMISE POTENTIAL INTERFERENCE WITH PROPERTY RIGHTS.

© Irish Rail (2021). This drawing is confidential and the copyright in it is owned by Irish Rail. This drawing must not be either loaned, copied or otherwise reproduced in whole or in part or used for any purpose without the prior permission of Irish Rail.  
 © Ordnance Survey Ireland and government of Ireland. All O.S. Data used for plans are printed under "Copyright Ordnance Survey Ireland" Survey No. 0209721 (OSI Serial Data or OSI Lidar Data) & Survey No. 2020050\_NMA\_180 (OSI Vector Data).  
 All elevations are in metres and relate to OSI Geoid Model (OSGM02) Mean Head as defined by existing Project Control. All Co-ordinates are in Irish Transverse Mercator Grid (ITM) as defined by OSI active GPS station Tallaght College (TLTG).



Rev	Date	Dr	Chk'd	App'd	Description
v01	22.04.21	AK	DM	DM	FOR PUBLIC CONSULTATION No 1

Client: **Irish Rail**

Engineering Designer: **ATKINS**

Supported by: **TYPSA** and **RPS**

Date: 22.04.21 | Scale: N.T.S.

Project Code: --- | Issuer: ATK

Drawn: AK | Checked: DM | Approved: DM

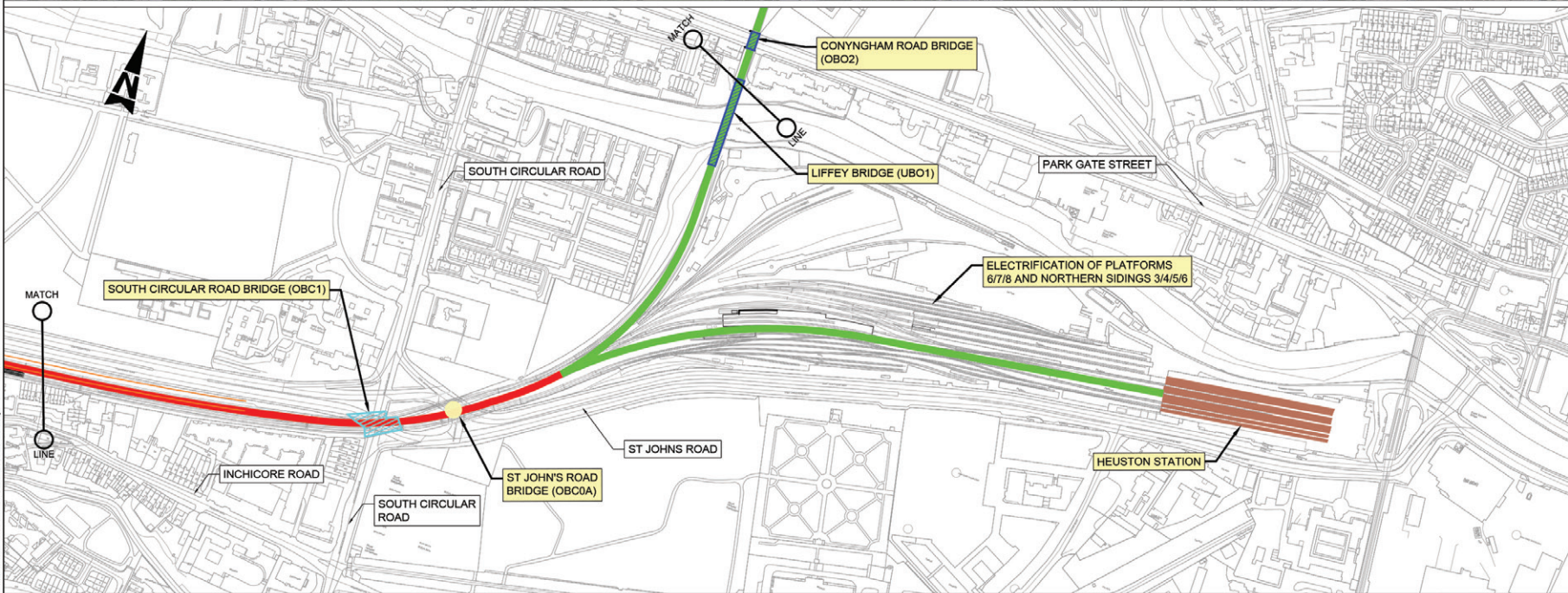
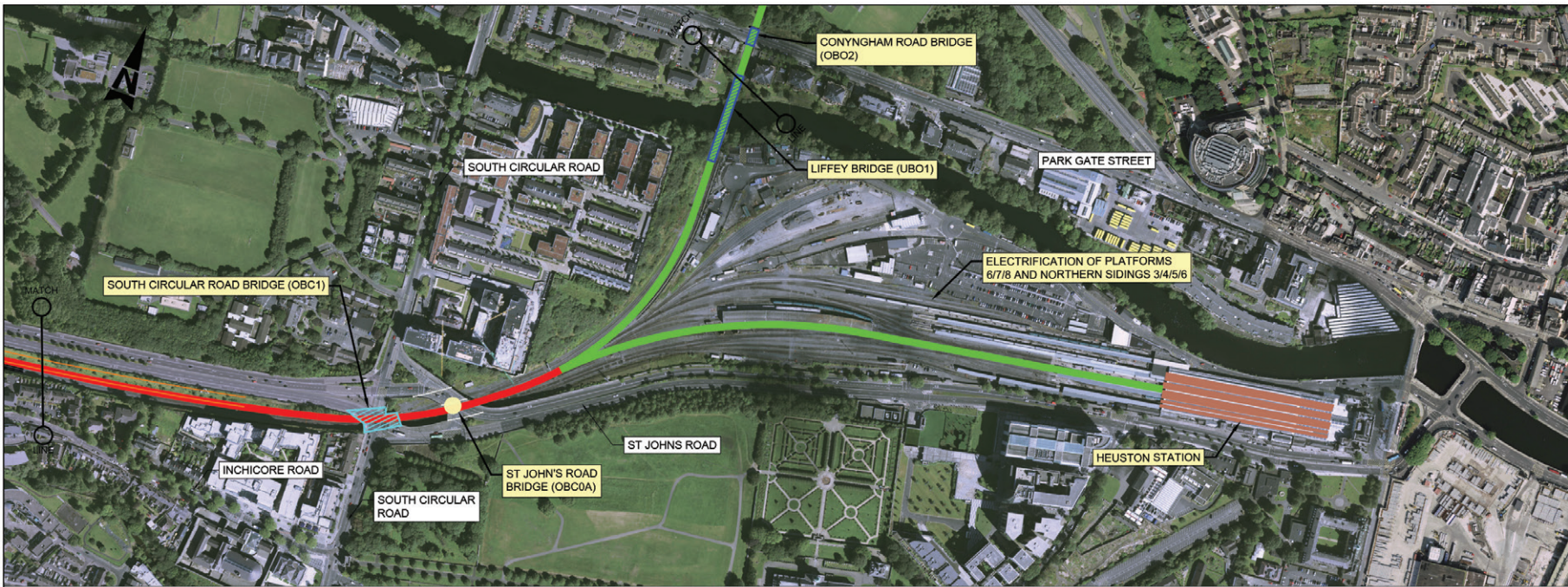
GMS Code: ---

Project Title: **DART+ SOUTH WEST**

Drawing Title: **EMERGING PREFERRED OPTION - MAP 10 OF 13 INCHICORE WORKS, INCLUDING LANDEN ROAD TO MEMORIAL GARDENS**

Drawing File Name: DP-04-23-DWG-RO-TTA-07210 | Version: V01 | Status: S3

DO NOT SCALE USE FIGURED DIMENSIONS ONLY



**LEGEND:**

- ELECTRIFICATION WITHIN EXISTING RAIL CORRIDOR
- FOUR TRACKING AND ELECTRIFICATION
- SIGNIFICANT WORKS / INTERVENTION REQUIRED (INCLUDING BRIDGE RECONSTRUCTION)
- WORKS / INTERVENTION REQUIRED
- MINOR WORKS REQUIRED
- EXISTING STATION
- RETAINING WALL REQUIRED
- - - EXISTING WALL TO BE RETAINED WHERE POSSIBLE (SUBJECT TO DESIGN DEVELOPMENT)

**BRIDGES:**

- OBCXX EXISTING BRIDGE / ROAD OVER
- UBOXX EXISTING BRIDGE / ROAD/RIVER UNDER

**NOTE:** PROTECTION WORKS REQUIRED AT ALL BRIDGES FOR OVERHEAD LINE EQUIPMENT WORKS

**NOTE:** INFORMATION IS PRESENTED FOR PUBLIC CONSULTATION NO. 1.

- NOT ALL DESIGN DETAIL OR CONSTRUCTION RELATED DETAILS ARE KNOWN AT THIS TIME, E.G. SUBSTATION LOCATIONS, CONSTRUCTION COMPOUNDS, TEMPORARY BRIDGE REQUIREMENTS, TEMPORARY UTILITY DIVERSIONS AND OTHER ELEMENTS.
- POTENTIAL INTERFERENCE WITH PROPERTY RIGHTS IS BASED ON THE LEVEL OF INFORMATION AND DESIGN AVAILABLE AT THIS TIME. FURTHER WORK INCLUDING DETAILED DESIGN AND TECHNICAL AND CONSTRUCTION RELATED SOLUTIONS WILL SEEK TO MINIMISE POTENTIAL INTERFERENCE WITH PROPERTY RIGHTS.

© Irish Rail (2021). This drawing is confidential and the copyright in it is owned by Irish Rail. This drawing must not be either loaned, copied or otherwise reproduced in whole or in part or used for any purpose without the prior permission of Irish Rail.  
 © Ordnance Survey Ireland and government of Ireland. All O.S. Data used for plans are protected under: "Copyright Ordnance Survey Ireland" Survey No. 0030721 (OSI Aerial Data or OSI Lidar Data) & Survey No. 2020V05\_NMA\_180 (OSI Vector Data).  
 All elevations are in metres and relate to OSI Geoid Model (OSGM02) Mean Head as defined by existing Project Control. All Co-ordinates are in Irish Transverse Mercator Grid (ITM) as defined by OSI active GPS station Tallaght College (TLG4).



Rev	Date	Dim	Chk'd	App'd	Description
V01	22.04.21	AK	DM	DM	FOR PUBLIC CONSULTATION No 1

Client: **larnród Éireann Irish Rail**

Engineering Designer: **ATKINS** (Member of the SNC-Lavalin Group)

Supported by: **rps**

Date: 22.04.21 Scale: N.T.S.

Drawn: AK Checked: DM Approved: DM

Project Code: --- Issuer: ATK OMS Code: ---

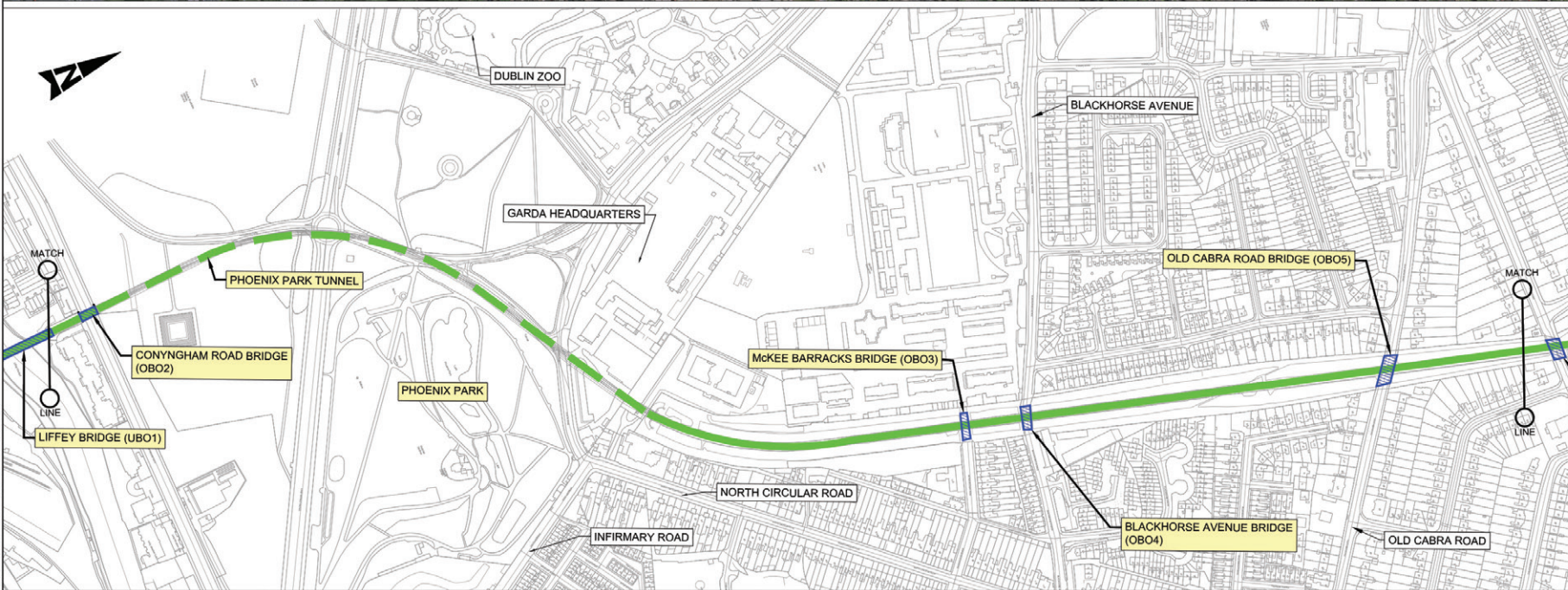
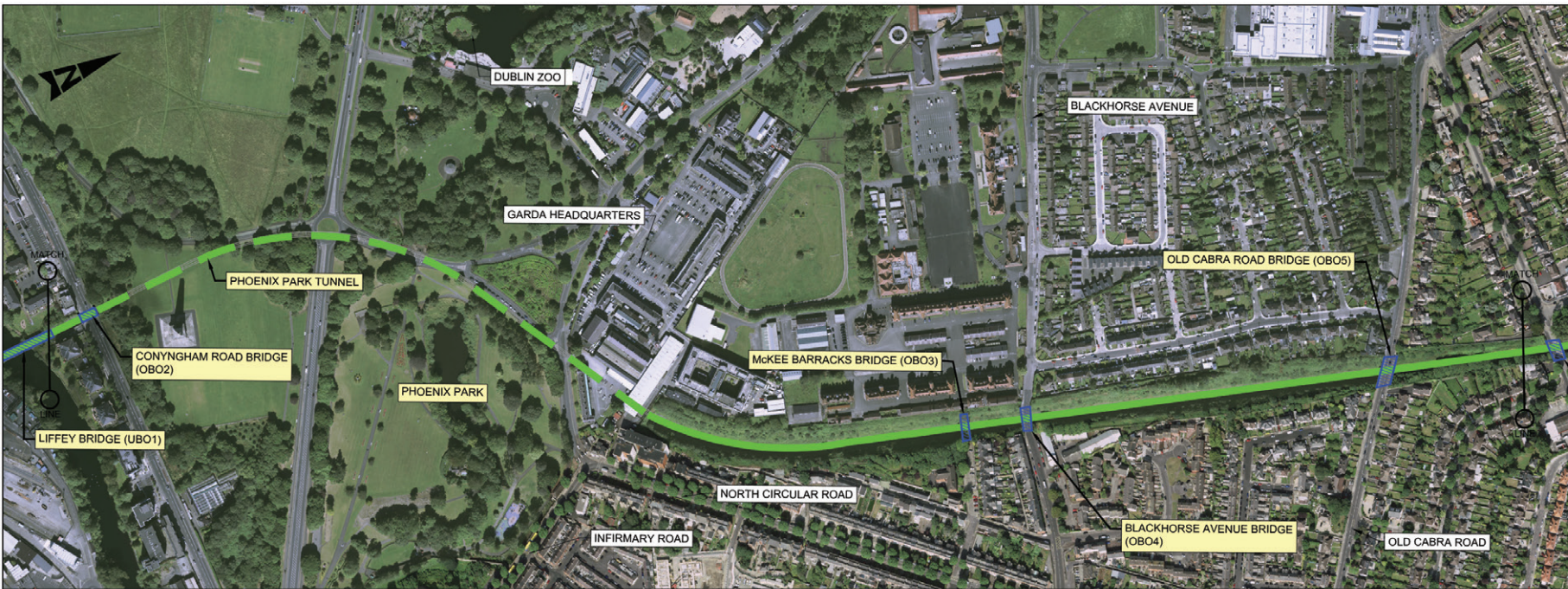
Project Title: **DART+ SOUTH WEST**

Drawing Title: **EMERGING PREFERRED OPTION - MAP 11 OF 13 MEMORIAL GARDENS TO EAST OF PHOENIX PARK TUNNEL**

Drawing File Name: DP-04-23-DWG-RO-TTA-07211

Version: V01 Status: S3

DO NOT SCALE USE FIGURED DIMENSIONS ONLY



- LEGEND:**
- ELECTRIFICATION WITHIN EXISTING RAIL CORRIDOR
  - FOUR TRACKING AND ELECTRIFICATION
  - SIGNIFICANT WORKS / INTERVENTION REQUIRED (INCLUDING BRIDGE RECONSTRUCTION)
  - WORKS / INTERVENTION REQUIRED
  - MINOR WORKS REQUIRED
  - EXISTING STATION
  - RETAINING WALL REQUIRED
  - - - EXISTING WALL TO BE RETAINED WHERE POSSIBLE (SUBJECT TO DESIGN DEVELOPMENT)
- BRIDGES:
- OBOXX EXISTING BRIDGE / ROAD OVER RAILWAY CORRIDOR
  - UBOXX EXISTING BRIDGE / ROAD/RIVER UNDER RAILWAY CORRIDOR

**NOTE:** PROTECTION WORKS REQUIRED AT ALL BRIDGES FOR OVERHEAD LINE EQUIPMENT WORKS

**NOTE:** INFORMATION IS PRESENTED FOR PUBLIC CONSULTATION NO. 1.

- NOT ALL DESIGN DETAIL OR CONSTRUCTION RELATED DETAILS ARE KNOWN AT THIS TIME. E.G. SUBSTATION LOCATIONS, CONSTRUCTION COMPOUNDS, TEMPORARY BRIDGE REQUIREMENTS, TEMPORARY UTILITY DIVERSIONS AND OTHER ELEMENTS.
- POTENTIAL INTERFERENCE WITH PROPERTY RIGHTS IS BASED ON THE LEVEL OF INFORMATION AND DESIGN AVAILABLE AT THIS TIME. FURTHER WORK INCLUDING DETAILED DESIGN AND TECHNICAL AND CONSTRUCTION RELATED SOLUTIONS WILL SEEK TO MINIMISE POTENTIAL INTERFERENCE WITH PROPERTY RIGHTS.

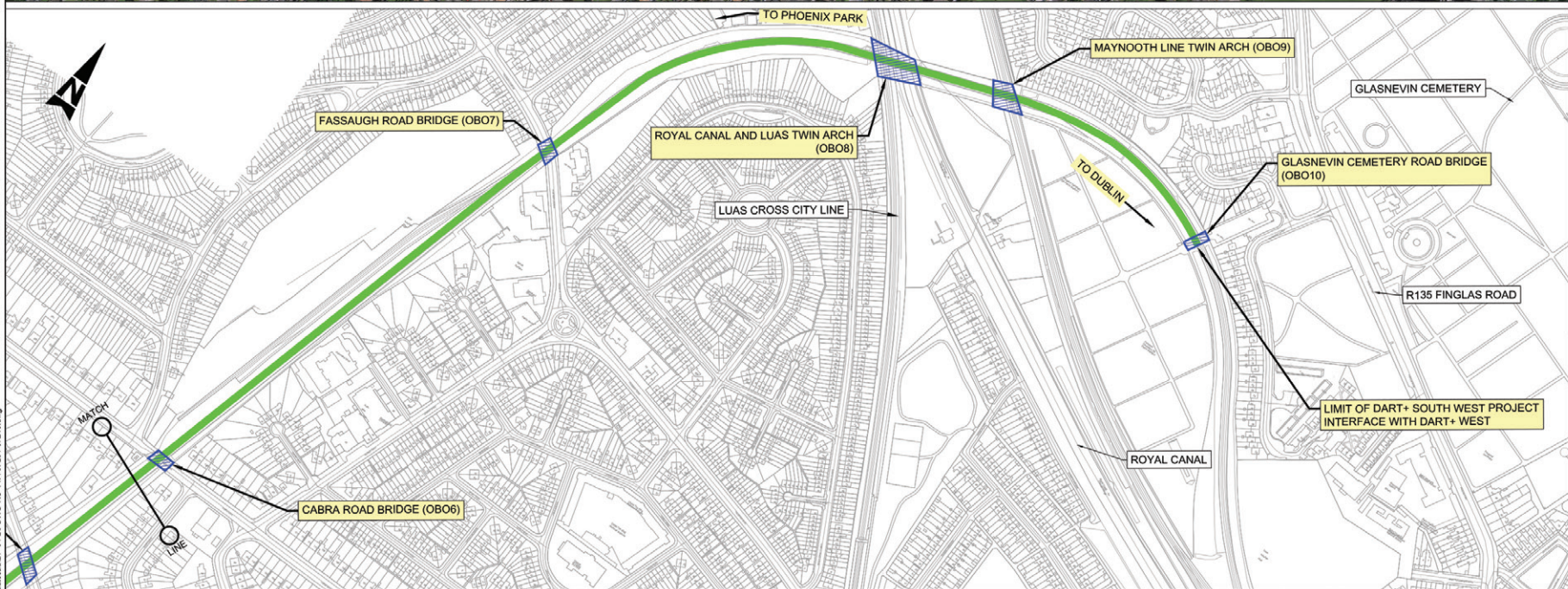
© Irish Rail (2021). This drawing is confidential and the copyright in it is owned by Irish Rail. This drawing must not be either loaned, copied or otherwise reproduced in whole or in part or used for any purpose without the prior permission of Irish Rail.  
 © Ordnance Survey Ireland and government of Ireland. All O.S. Data used for plans are printed under: "Copyright Ordnance Survey Ireland" Survey No. 0039721 (OSI Aerial Data or OSI Lidar Data) & Survey No. 2020/OSI\_NMA\_180 (OSI Vector Data).  
 All elevations are in metres and relate to OS Geoid Model (OSGM02) Mean Head as defined by existing Project Control. All Co-ordinates are in Irish Transverse Mercator Grid (ITM) as defined by OSI active GPS station Tallaght College (TLLG).



Rev	Date	Dm	Chk'd	App'd	Description
v01	22.04.21	AK	DM	DM	FOR PUBLIC CONSULTATION No 1

Client	Engineering Designer	Project Title
<b>Irish Rail</b>	<b>ATKINS</b>	<b>DART+ SOUTH WEST</b>
Date	Scale	Drawing Title
22.04.21	N.T.S.	EMERGING PREFERRED OPTION - MAP 12 OF 13 EAST OF PHOENIX PARK TUNNEL TO CABRA ROAD BRIDGE
Project Code	Issuer	Drawing File Name
DP-04-23	ATK	DP-04-23-DWG-RO-TTA-07212
Drawn	Checked	Approved
AK	DM	DM
GMS Code	Version	Status
	v01	S3

DO NOT SCALE USE FIGURED DIMENSIONS ONLY



- LEGEND:**
- ELECTRIFICATION WITHIN EXISTING RAIL CORRIDOR
  - FOUR TRACKING AND ELECTRIFICATION
  - SIGNIFICANT WORKS / INTERVENTION REQUIRED (INCLUDING BRIDGE RECONSTRUCTION)
  - WORKS / INTERVENTION REQUIRED
  - MINOR WORKS REQUIRED
  - EXISTING STATION
  - RETAINING WALL REQUIRED
  - - - EXISTING WALL TO BE RETAINED WHERE POSSIBLE (SUBJECT TO DESIGN DEVELOPMENT)
- BRIDGES:**
- OBXX EXISTING BRIDGE / ROAD OVER RAILWAY CORRIDOR
  - UBXX EXISTING BRIDGE / ROAD/RIVER UNDER RAILWAY CORRIDOR
- NOTE:**
- PROTECTION WORKS REQUIRED AT ALL BRIDGES FOR OVERHEAD LINE EQUIPMENT WORKS

**NOTE:** INFORMATION IS PRESENTED FOR PUBLIC CONSULTATION NO. 1.

- NOT ALL DESIGN DETAIL OR CONSTRUCTION RELATED DETAILS ARE KNOWN AT THIS TIME, E.G. SUBSTATION LOCATIONS, CONSTRUCTION COMPOUNDS, TEMPORARY BRIDGE REQUIREMENTS, TEMPORARY UTILITY DIVERSIONS AND OTHER ELEMENTS.
- POTENTIAL INTERFERENCE WITH PROPERTY RIGHTS IS BASED ON THE LEVEL OF INFORMATION AND DESIGN AVAILABLE AT THIS TIME. FURTHER WORK INCLUDING DETAILED DESIGN AND TECHNICAL AND CONSTRUCTION RELATED SOLUTIONS WILL SEEK TO MINIMISE POTENTIAL INTERFERENCE WITH PROPERTY RIGHTS.

L:\S\19256516\_engg\gmap\cabra\subarea\DP-04-23-DWG-RO-TTA-07-20-07213.dwg

© Irish Rail (2021). This drawing is confidential and the copyright in it is owned by Irish Rail. This drawing must not be either loaned, copied or otherwise reproduced in whole or in part or used for any purpose without the prior permission of Irish Rail.  
 © Ordnance Survey Ireland and government of Ireland. All O.S. Data used for plans are printed under: "Copyright Ordnance Survey Ireland" (Survey No. 003972), (OSI Aerial Data or OSI Lidar Data) & Survey No. 2020(OSI\_NMA\_180 (OSI Vector Data)).  
 All elevations are in metres and relate to OSI Geoid Model (OSGM02) Mean Head as defined by existing Project Control. All Co-ordinates are in Irish Transverse Mercator Grid (ITM) as defined by OSI active GPS station Tallaght College (TLG5).



Rev	Date	Dm	Chkd	App'd	Description
V01	22.04.21	AK	DM	DM	FOR PUBLIC CONSULTATION NO 1

Client: **Iarnród Éireann Irish Rail**

Engineering Designer: **ATKINS** (Member of the SNC Lavalin Group)

Supported by: **RPS**

Date: 22.04.21 Scale: N.T.S.

Project Code: --- Issuer: ATK

Drawn: AK Checked: DM Approved: DM

GMS Code: ---

Project Title: **DART+ SOUTH WEST**

Drawing Title: **EMERGING PREFERRED OPTION - MAP 13 OF 13 CABRA ROAD BRIDGE TO GLASNEVIN**

Drawing File Name: DP-04-23-DWG-RO-TTA-07213

Version: V01 Status: S3



**DART+**  
South West

